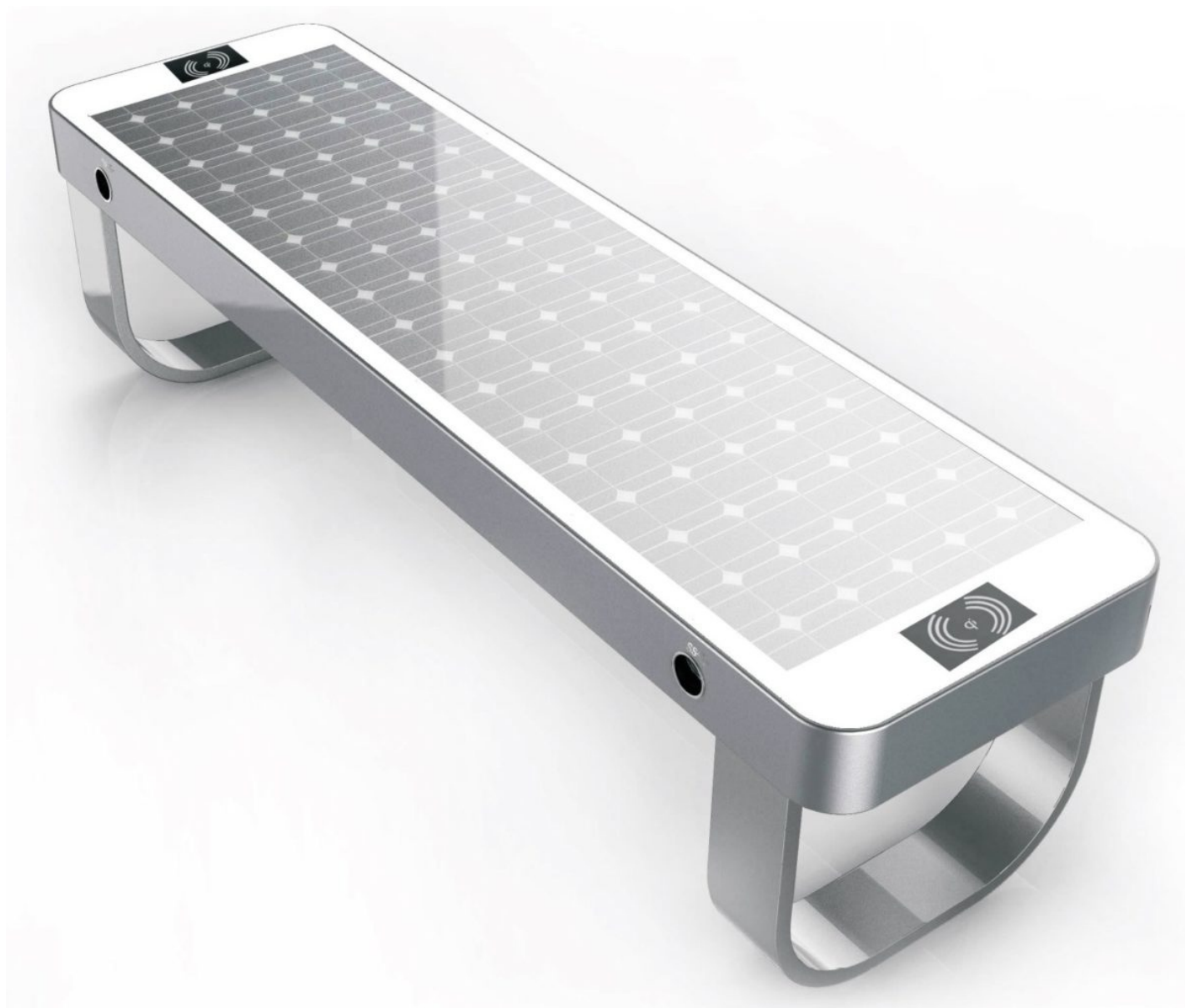


Ławka solarna Bench EC5 USB / LED / 1700 x 450 x 450 mm

Kod ElektriKo: 102177



UWAGA: Zdjęcie poglądowe dla całej rodziny produktów.

Dane techniczne:

- Stopień ochrony IP **IP66**
- Dopuszczalna temperatura otoczenia - **30 C do + 50 C**
- Pojemność akumulatora **55 Ah 12V, typ: litowo-jonowy**
- Panel fotowoltaiczny **monokrystaliczny 80W 12V**
- Wymiary **1700 x 450 x 450 mm**
- Czas pracy **do 120h**
- Materiał **stal ocynkowana – malowana szkło hartowane, tworzywo PVC**
- Gniazda USB **2 x USB 3.0 Quick Charge 2,1A**

- Ładowarka indukcyjna **TAK, 2 szt. 5V/2A 10W**
- Podświetlenie LED **listwy 10W 12V**
- Moduł głosowy Bluetooth **5/12V 50-500MA 50Hz -18KHz**
- Moduł Audio **Głośnik 10W 12V 45Hz -18KHz**
- Waga **60.00**

Opcje dodatkowe:

- Możliwe pomalowanie ławki na dowolny kolor z palety RAL
- Router Wireless 4G LTE do 150Mbps
- Dowolna grafika - projekt dostarczony przez klienta

Jak dobrać infrastrukturę solarną?

To element infrastruktury lub małej architektury z funkcją solarną. Przy wyborze sprawdź miejsce montażu, dostęp do słońca, funkcje użytkowe i odporność na codzienną eksploatację.

W razie wątpliwości porównaj wariant z podobnymi produktami albo zapytaj o kompletację pod konkretną przestrzeń publiczną.

Ławka z autonomicznym systemem zasilania solarnego, idealna wszędzie tam gdzie nie ma dostępu do energii elektrycznej lub koszt do doprowadzenia energii jest bardzo wysoki np. plenerowe siłownie , place zabaw , ścieżki spacerowo-rowerowe, miejsca piknikowe itp.

Korzyści:

- Idealny element zagospodarowania przestrzennego.
- Wizerunek trendsetera – wprowadzanie do przestrzeni publicznej innowacyjnych rozwiązań.
- Budowa wizerunku pro społecznego – tworzenie użytkowej architektury miejskiej.
- Wspieranie wizerunku ekologicznej innowacyjności – wykorzystywanie Odnawialnych Źródeł Energii.



UWAGA: Zdjęcie poglądowe dla całej rodziny produktów.