

# Konstrukcja DH3 dwupodporowa gruntowa (1990 L / 1052 W) dla PV Bifacial

Kod ElektriKo: 102558



**UWAGA:** Zdjęcie poglądowe dla całej rodziny produktów.

## Jak dobrać konstrukcję DH3?

To konstrukcja pod panele, a nie kompletna lampa lub latarnia solarna. Przy wyborze sprawdź liczbę modułów, warunki gruntu, ekspozycję i wymagany sposób posadowienia.

Konstrukcję dobieraj razem z panelami i osprzętem, aby uniknąć niezgodności montażowych.

Konstrukcja gruntowa dwupodporowa DH3 ( 2 podpora, 3 rzędy, układ poziomo) dla PV BIFACIAL

Stanowi samodzielną konstrukcję montażową na gruncie dla szeregu paneli fotowoltaicznych ułożonych poziomo (3 szt. jeden nad drugim), z nachyleniem około 25/30/35°.

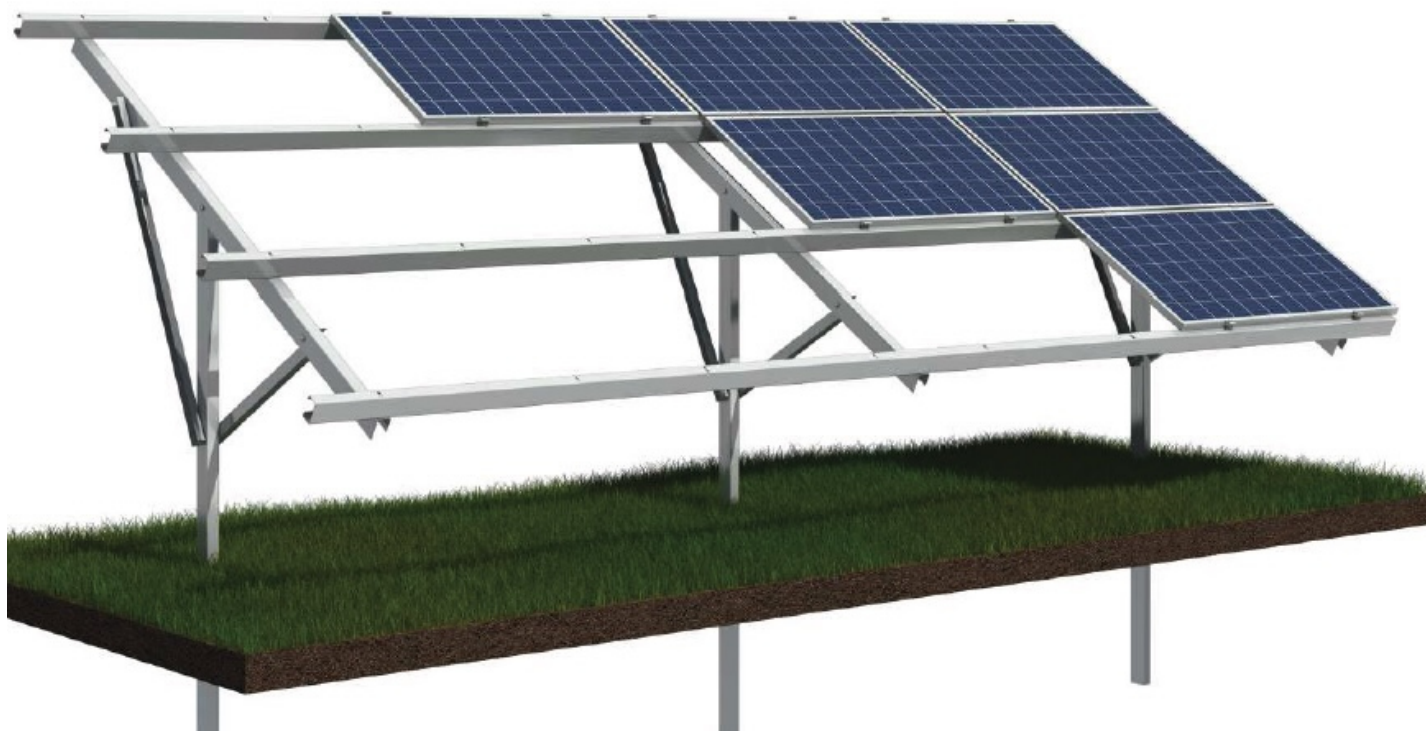
Dwupodporowa konstrukcja jest umieszczana na gruncie za pomocą nóg minimum 4, wbijanych w ziemię na głębokość około 150 cm. Głębokość zabijania nóg jest uzależniona od rodzaju gruntu.

Każda z nóg posiada wsporniki które poprawiają sztywność konstrukcji. Możliwy jest dobór konstrukcji dla montażu minimum 6 panele oraz więcej.

## Profile

słup	zastrzał	rygiel
C 100x60x3.0mm	U 60x40x2.0mm	U 65x65x100x2.0mm
płatwie	elementy złączne	klema ALU
C 100x60x1.5mm	A2-70	srebrna lub czarna

**UWAGA:** Zdjęcie poglądowe dla całej rodziny produktów.



**UWAGA:** Zdjęcie poglądowe dla całej rodziny produktów.



**UWAGA:** Zdjęcie poglądowe dla całej rodziny produktów.