

Oprawa uliczna LED 12-24V 2700lm 840 IP66 III kl. PRZEWÓD 0,2m 19W INW

Kod ElektriKo: 102881 Kod Lena: 663277



UWAGA: Zdjęcie poglądowe dla całej rodziny produktów.

Dane techniczne:

- Moc **19W**
- Strumień świetlny lampy [lm] **2900lm**
- Temperatura barwowa [K] **4000K**
- Stopień ochrony IP **IP66**
- Stopień ochrony mechanicznej IK **IK08**
- Wymiary produktu **640/233/113**
- Waga **8.00**
- Napięcie zasilania **12-24V**

Jak dobrać oprawę LED 12-24V DC?

DC Street LED 12-24V IP66 jest komponentem do systemów niskonapięciowych. Przed doбором potwierdź napięcie instalacji, wymaganą moc światła, sposób sterowania oraz miejsce montażu.

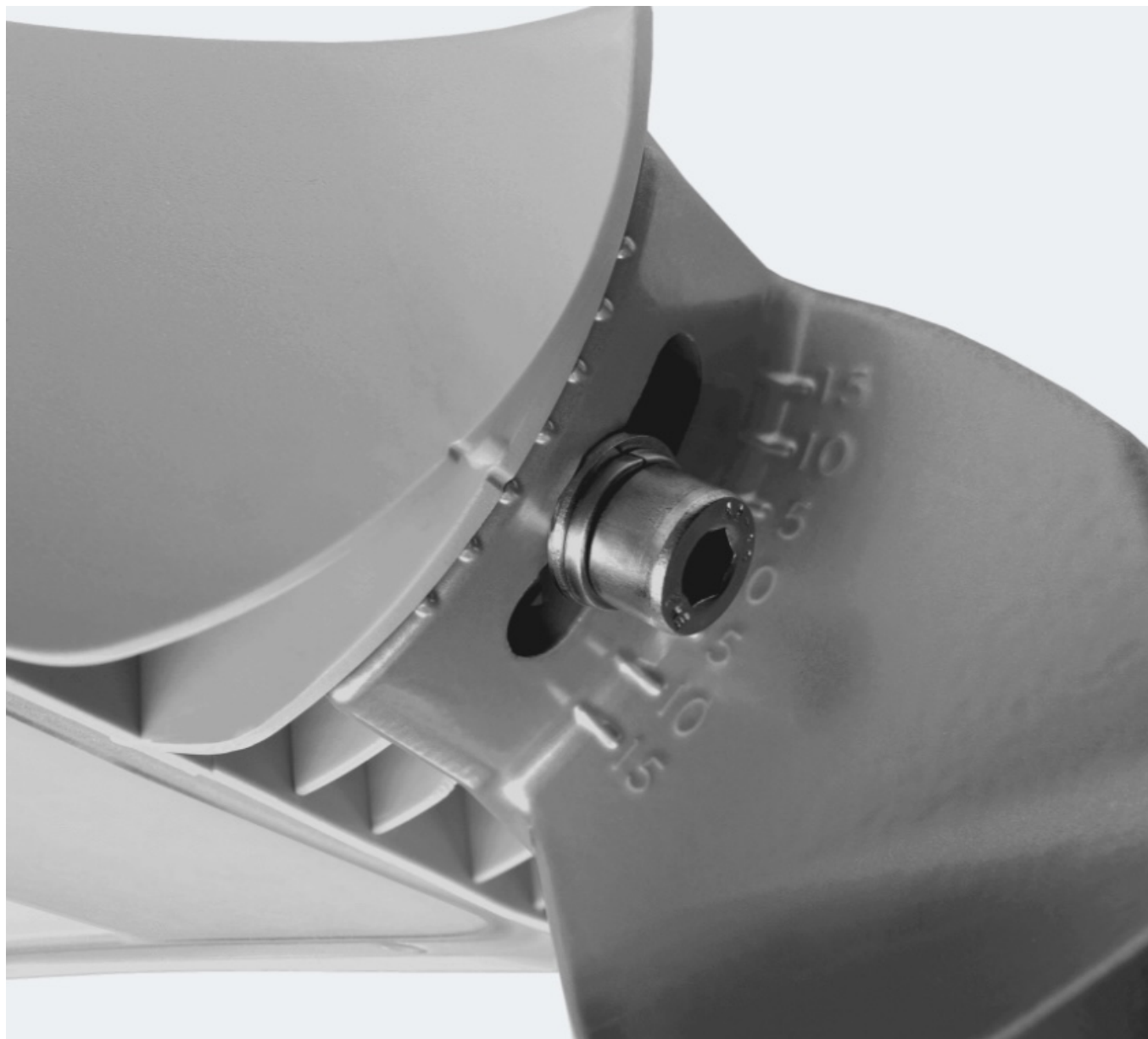
W gotowych latarniach solarnych oprawa musi współpracować z regulatorem, akumulatorem i panelem. Dlatego nie należy traktować jej jako samodzielnego zamiennika pełnego zestawu.

Lampa drogowa LED o wysokiej skuteczności świetlnej (do 153 lm/W) oraz energooszczędnym, zintegrowanym modulem LED. Samoczyszczący się korpus wykonany z polipropylenu (PP) z włóknem szklanym (FG), uchwyt z aluminium. W lampie zastosowano kierunkowe matryce soczewkowe (wykonane z poliwęglanu PC). Lampa charakteryzuje się wysokim stopniem szczelności IP66 oraz odpornością na udary mechaniczne IK08 (wandaloodporna). Zintegrowany, regulowany skokowo co 5 stopni uchwyt pozwala na regulację w zakresie: -5° do $+15^{\circ}$ (szczytowy, na słupie); -5° do $+15^{\circ}$ (boczny, na wysięgniku). Standardowo wyposażone w przewód H07RN-F o długości 0.2m. Lampa jest przystosowana do zasilania napięciem z paneli fotowoltaicznych, turbin wiatrowych lub innych źródeł o napięciu wyjściowym 12-24V DC.

Lampa drogowa do stosowania w otwartym terenie do oświetlenia: ulic, dróg lokalnych, ścieżek rowerowych, alejek, chodników, parkingów i placów.



UWAGA: Zdjęcie poglądowe dla całej rodziny produktów.



UWAGA: Zdjęcie poglądowe dla całej rodziny produktów.