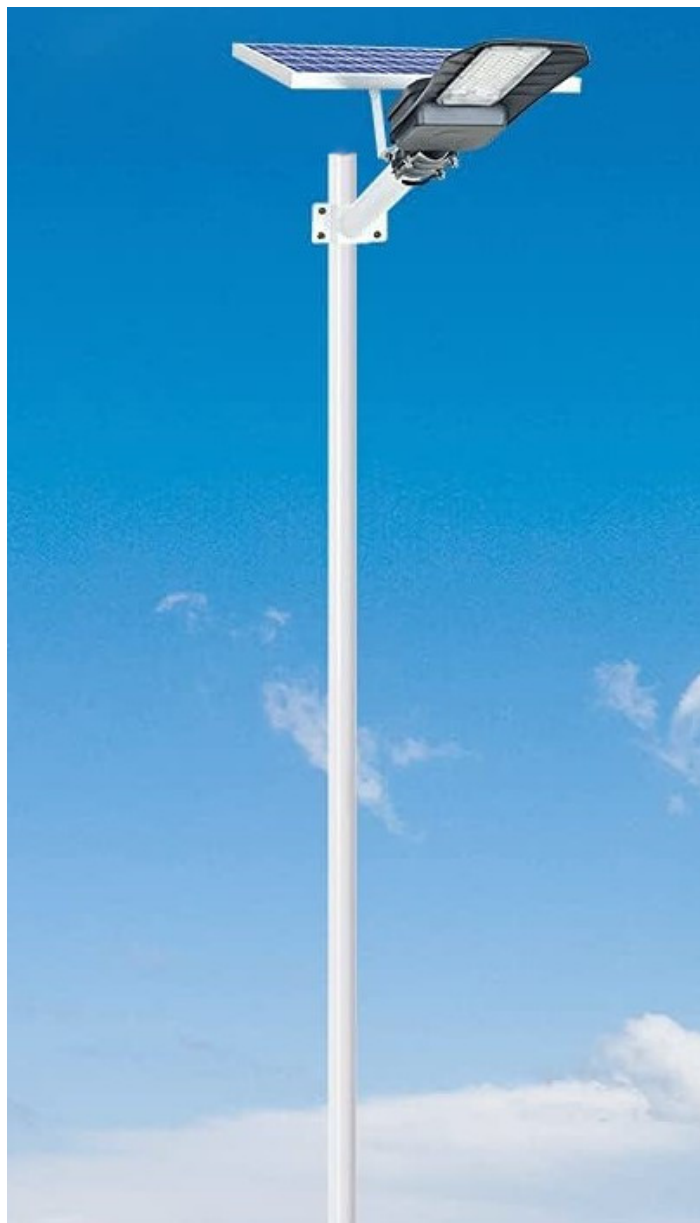


Lampa solarna uliczna LED Virgin 100 ze słupem 3m i fundamentem

Kod ElektriKo: 103491



UWAGA: Zdjęcie poglądowe dla całej rodziny produktów.

Dane techniczne:

- Strumień świetlny lampy [lm] **1200 lm**
- Temperatura barwowa [K] **6000K**
- Napięcie [V] **3,2V**
- Stopień ochrony IP **IP65**
- Akumulator **1600mAh / 3.2 V**
- Wymiary **46.48 x 46.48 x 1.78 cm; 6.02 kg**
- Wysokość słupa **4m**

Jak dobrać latarnię Virgin Solar?

Przy wyborze sprawdź moc oprawy, wysokość konstrukcji, panel, akumulator i oczekiwany czas pracy po zmroku. Ważne jest też miejsce montażu i brak zacielenia panelu.

Jeżeli priorytetem jest autonomia zimą, porównaj ten wariant z mocniejszymi zestawami Solar Autonomy lub Hybrid Solar.

Bateria litowa sprawia, że latarnia uliczna może pracować przez długi czas i zapewnia bezpieczeństwo.

Polikrzemowy **panel słoneczny** absorbuje światło słoneczne w ciągu dnia i przekształca je w prąd, który jest magazynowany w baterii. Wbudowany system AI 6. generacji sprawia, że lampa solarna może być ładowana również w deszczowe, pochmurne dni, a jednocześnie można ją dostosować do rzeczywistej mocy baterii.

Pozłacane wtyczki są odporne na korozję i rdzę oraz są trwałe, dzięki czemu lampa może działać również w mokrym otoczeniu lub nad morzem.

Lampa włącza się automatycznie w nocy, ale może być również obsługiwana ręcznie za pomocą pilota zdalnego sterowania. Pilot zdalnego sterowania posiada funkcję pamięci, a **zasięg pilota wynosi do 8 m**. Pilot zdalnego sterowania umożliwia wybór **4 trybów oświetlenia**, ustawienia jasności i czasu wyłączenia.

Wodoszczelność IP65

Lampa może pracować w temperaturze od -30°C do 60°C. Można ją zamontować na ścianie lub maszcie o średnicy 60-76 mm. Doskonały system oświetlenia na taras, trawnik, podwórze, ulice, boisko, basen itp.