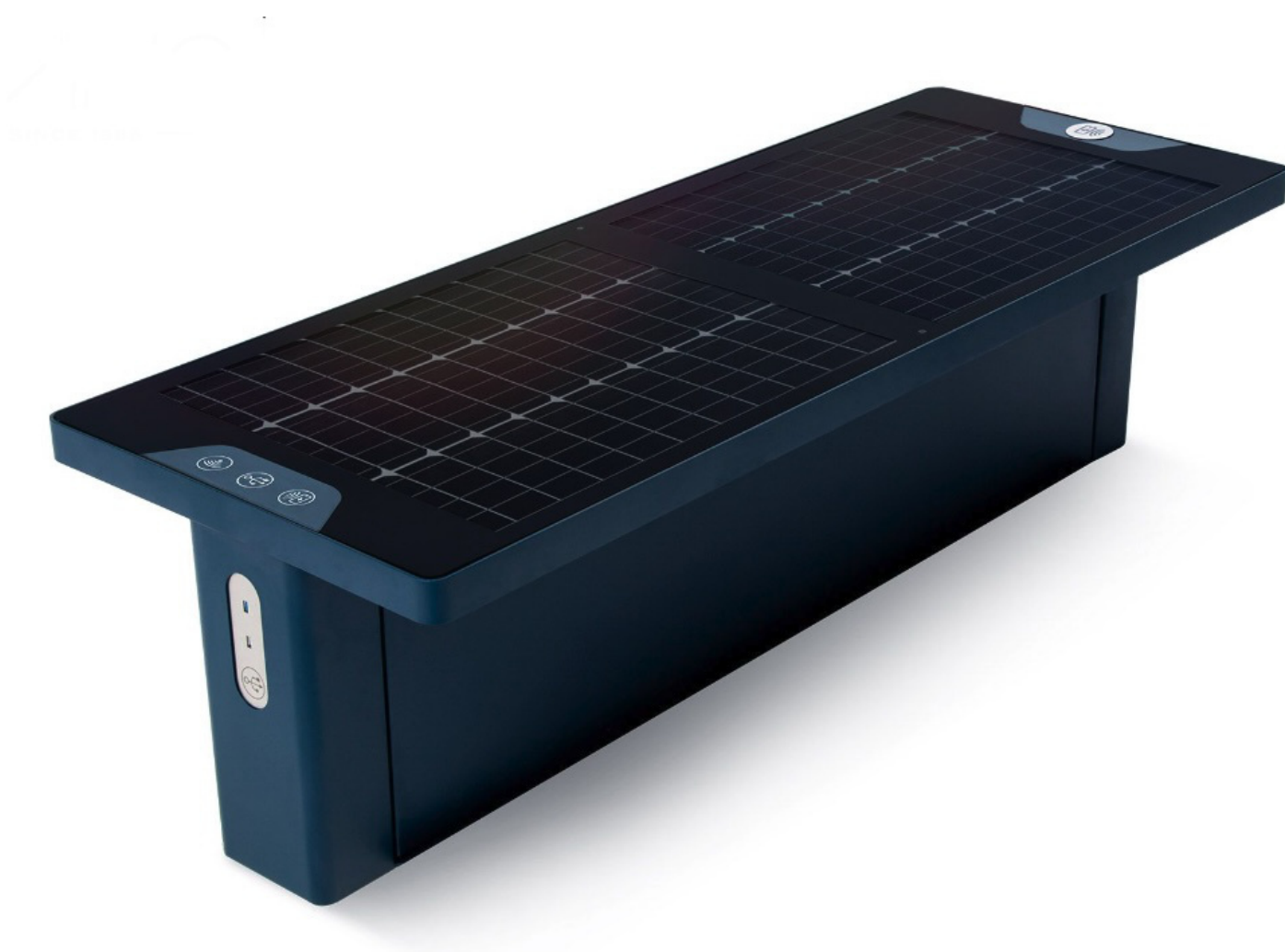


Ławka solarna V1-02 bez oparcia 2xUSB / LED / stal węglowa / ład. indukcyjna

Kod ElektriKo: 103519



UWAGA: Zdjęcie poglądowe dla całej rodziny produktów.

Dane techniczne:

- Pojemność akumulatora **36Ah**
- Panel fotowoltaiczny **100W**
- Wymiary **szerokość: 154,5 cmwysokość: 45 cmgłębokość: 57,5 cm**
- Gniazda USB **2 x USB 3.0 Quick Charge 2,1A**
- Ładowarka indukcyjna **2A 10W**
- Podświetlenie LED **oświetlenie ambient light**
- Waga **140.00**

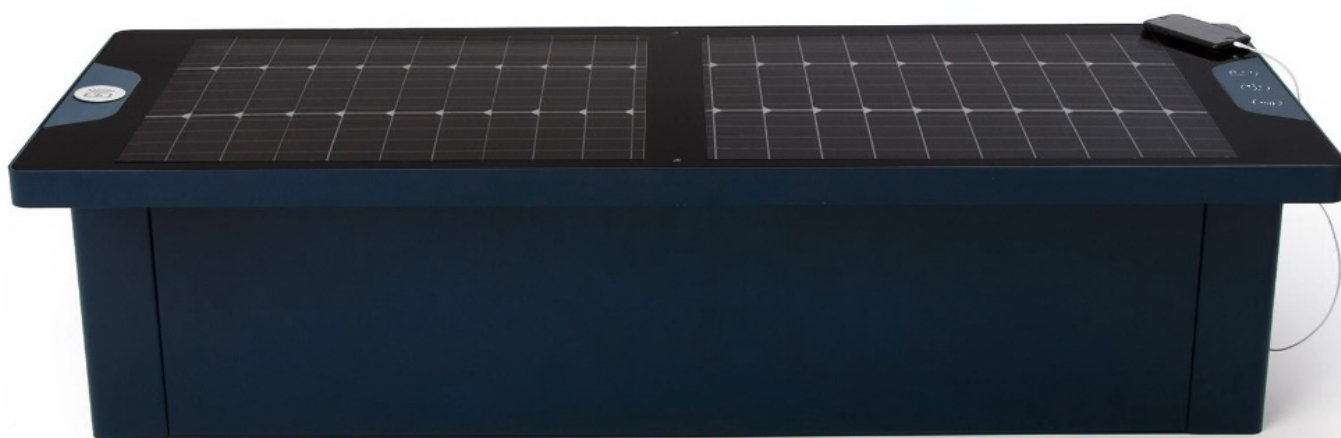
Jak dobrać infrastrukturę solarną?

To element infrastruktury lub małej architektury z funkcją solarną. Przy wyborze sprawdź miejsce montażu, dostęp do słońca, funkcje użytkowe i odporność na codzienną eksploatację.

W razie wątpliwości porównaj wariant z podobnymi produktami albo zapytaj o kompletację pod konkretną przestrzeń publiczną.

Nowoczesny mebel miejski w pełni zasilany z paneli fotowoltaicznych. Ławka w standardzie posiada: oświetlenie LED oraz dwa porty USB A wspierające technologię quick charge. Dodatkowo, może być wyposażona w ładowarkę indukcyjną oraz moduł Wi-Fi.

Konstrukcja wykonana jest ze stali węglowej, ocynkowanej i malowanej proszkowo (kolory RAL) lub opcjonalnie ze stali nierdzewnej. Siedzisko wykonane jest z wytrzymałego szkła akrylowego.



UWAGA: Zdjęcie poglądowe dla całej rodziny produktów.



UWAGA: Zdjęcie poglądowe dla całej rodziny produktów.



UWAGA: Zdjęcie poglądowe dla całej rodziny produktów.



UWAGA: Zdjęcie poglądowe dla całej rodziny produktów.