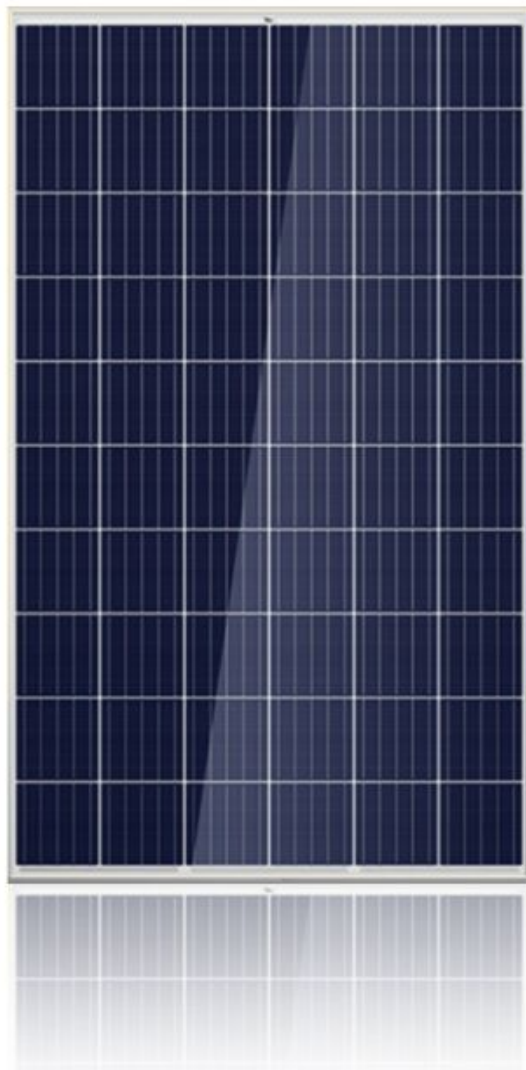


Panel polikrystaliczny 280 W 1640x992x30

Kod ElektriKo: 103959



UWAGA: Zdjęcie poglądowe dla całej rodziny produktów.

Dane techniczne:

- Moc **280W**
- Uwagi **Panel polikrystaliczny 280 W 1640x992x30**
- Wymiary **1640x992x30**
- Typ ogniwa **polikrystaliczne**
- Waga **18.00**

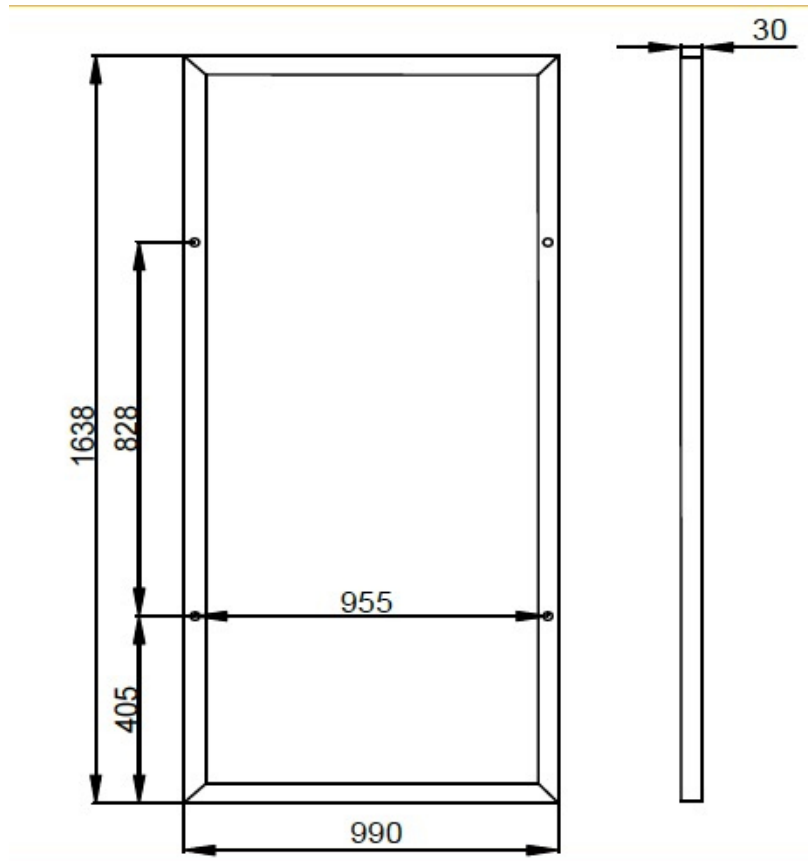
Jak dobrać panel fotowoltaiczny 280W?

PV Panel 280W Poly traktuj jako komponent instalacji lub zestawu zasilania, a nie kompletną latarnię solarną. Dobór powinien wynikać z wymaganej mocy, dostępnej przestrzeni, napięcia systemu i sposobu mocowania.

Jeżeli panel ma pracować w gotowym zestawie oświetleniowym, sprawdź także kompatybilność z regulatorem, akumulatorem i konstrukcją montażową.

Panel polikrystaliczny 280 W MAXX to jeden z produktów o zwiększonej mocy. Nadaje się jako ogniwo w bateriach słonecznych w gospodarstwach domowych i jako zasilanie większych obiektów. Dostarcza energii nawet w porach, kiedy oświetlenie jest słabe, czyli rano, wieczorem, a nawet w dni pochmurne. Może pracować w różnych warunkach pogodowych i temperaturach. Panel słoneczny 280W Maxx wykonany jest z ogniw słonecznych klasy A o bardzo wysokiej wydajności, które zapewniają żywotność ponad 30 lat. Moduł 280W z serii MAXX jest doskonałym wyborem w przypadku pracy w warunkach słabego oświetlenia. Panel jest odporny na warunki atmosferyczne.

Model	Moduł fotowoltaiczny 280W-P Maxx
	Parametry elektryczne*
Moc maksymalna Pmax	280W
Napięcie jałowe Voc	38,4V
Prąd zwarciaowy Isc	9,29A
Napięcie mocy maksymalnej	31,8V
Natężenie mocy maksymalnej	8,86A
Tolerancja mocy	0-+3%
Sprawność	17,1%
	Parametry temperaturowe**
Temperaturowy wskaźnik prądu Isc	+0,033%/°C
Temperaturowy wskaźnik napięcia Voc	-0,29%/°C
Temperaturowy wskaźnik mocy Pmax	-0,39%/°C
	Parametry mechaniczne
Wymiary	1638x990x30
Waga	18
Ogniwa	polikrystaliczne
Rama	Anodyzowane aluminium
Szyba	Szko hartowane o wysokiej przezroczystości, grubość 3,2mm



UWAGA: Zdjęcie poglądowe dla całej rodziny produktów.