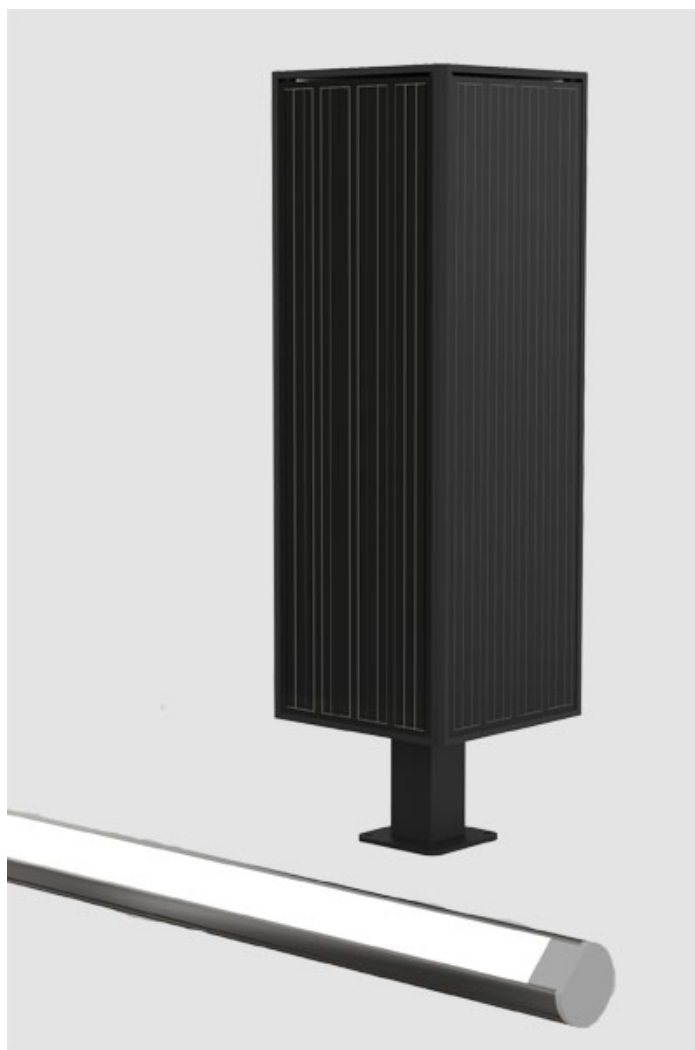


# Oświetleniowy zestaw solarny V7f

Kod Elektriiko: 105838



**UWAGA:** Zdjęcie poglądowe dla całej rodziny produktów.

## Dane techniczne:

- Akumulator LiFePO4

## Jak dobrać ten wariant solarny?

Przy wyborze zwróć uwagę na moc światła, wysokość montażu, pojemność akumulatora, panel solarny i oczekiwany czas pracy po zmroku. Zestaw powinien mieć zapas energii na gorszą pogodę.

Jeżeli priorytetem jest bezawaryjność, wybieraj konfigurację z zapasem autonomii zamiast minimalnego zestawu na granicy parametrów.

Samowystarczalne rozwiązanie oświetleniowe LED zapewniające maksymalne bezpieczeństwo w regionach o krytycznych warunkach pogodowych. To rozwiązanie oświetleniowe jest zazwyczaj stosowane w obszarach bez infrastruktury elektrycznej, albo w obszarach, które nie są ekonomicznie rozwijalne pod względem elektrycznym.

Ta lampa została specjalnie zaprojektowana dla miejsc, takich jak przystanki autobusowe czy kolejowe, przejścia podziemne dla pieszych, wiaty rowerowe, zadaszenia dla samochodów i werandy. Cztery specjalne moduły fotowoltaiczne zamontowane na sześcianowej aluminiowej konstrukcji umożliwiają generowanie obfitej energii nawet w warunkach rozproszonego światła (takich jak mgła, śnieg itp.). Pionowa orientacja modułów zapobiega gromadzeniu się śniegu zimą.

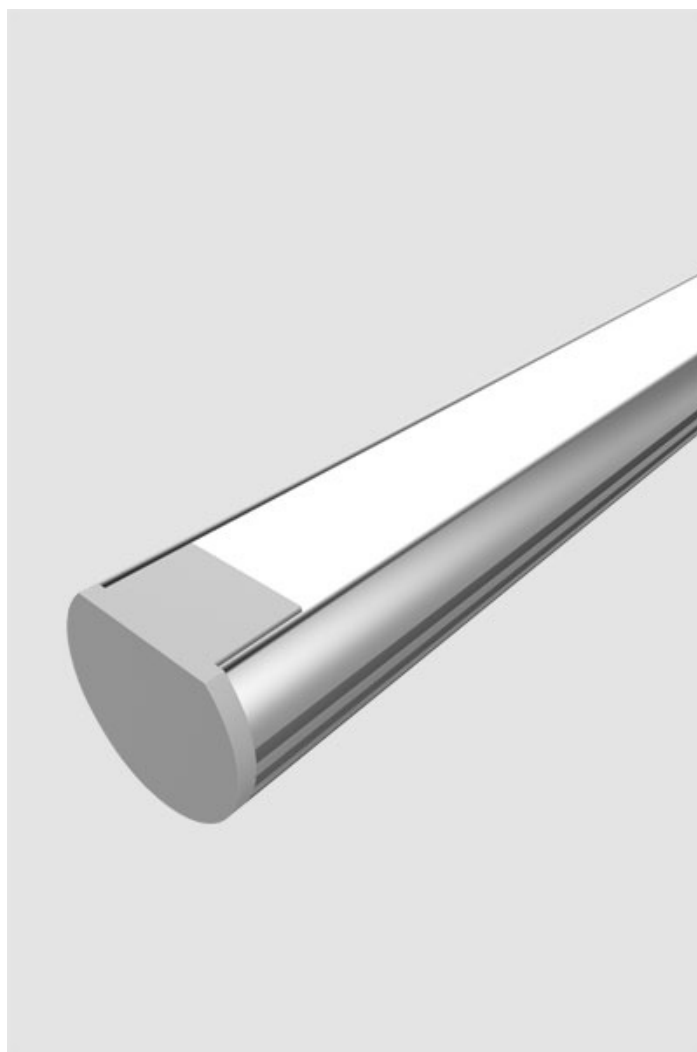
Wyrafinowany system zarządzania energią zapewnia działanie nawet w ciągłych złych warunkach pogodowych.

Stos nie musi być regulowany w kierunku południowym dzięki 360-stopniowej konstrukcji PV. Dzięki temu ten ostatni optymalnie ładowany jest włączony w baterię w ciągu dnia.

Pięć predefiniowanych modeli zarządzania czasem (V1-V5) umożliwia zaspokojenie specjalnych potrzeb klienta. Przy tym V5 jest standardowym ustawieniem fabrycznym.

Zestaw obejmuje:

- Wieżę solarną z 4 specjalnymi modułami wysokowydajnymi firmy Photinus i złączem do montażu zewnętrznego
- LED z zintegrowaną taśmą świetlną
- Przewód łączeniowy z wtyczką



**UWAGA:** Zdjęcie poglądowe dla całej rodziny produktów.



**UWAGA:** Zdjęcie poglądowe dla całej rodziny produktów.



**UWAGA:** Zdjęcie poglądowe dla całej rodziny produktów.