

# BELTR LED 1.5ft 4000/840

Kod ElektriKo: 107652 Kod Trevos: 106921



**UWAGA:** Zdjęcie poglądowe dla całej rodziny produktów.

## Dane techniczne:

- Moc lampy [W] **23,3**
- Skuteczność świetlna [lm/W] **134**
- Stopień ochrony IP **IP44**
- Strumień świetlny oprawy [lm] **3120**
- Strumień świetlny źródła LED [lm] **4000**
- Ilość na palecie **147**
- Waga **1.80**
- Napięcie zasilania **230V**
- Klasa ochronności **I**
- Dopuszczalna temperatura otoczenia **-25 ... 40 °**
- Źródło światła **LED (w komplecie)**
- Stopień ochrony IP **IP44**

## Dane techniczne

Efektywność świetlna: 142 lm/W

Stopień ochrony: IP44

Minimalna temperatura otoczenia:  $t_a = -25\text{ °C}$

Maksymalna temperatura otoczenia:  $t_a = 40\text{ °C}$

Minimalna temperatura otoczenia:  $t_a = 0\text{ °C}$  w wersji z zapasowym źródłem światła

Maksymalna temperatura otoczenia:  $t_a = 40\text{ °C}$  w wersji z zapasowym źródłem światła

Żywotność: 50000 godzin / L90/B10

Współczynnik ośnienia (UGR) od 22,1 do 23

Wytrzymałość na uderzenie: IK08

Tolerancja chromatyczności (MacAdam): SDCM3

Sposób montażu

Nadaje się do montażu na suficie

Nadaje się do montażu na ścianie

Nadaje się do montażu na powierzchni

### **Materiały/wykończenia**

Korpus: Blacha stalowa, biała (RAL 9003)

Dyfuzor: Półprzezroczysty poliwęglan (PC), stabilność UV, odporność na uderzenia

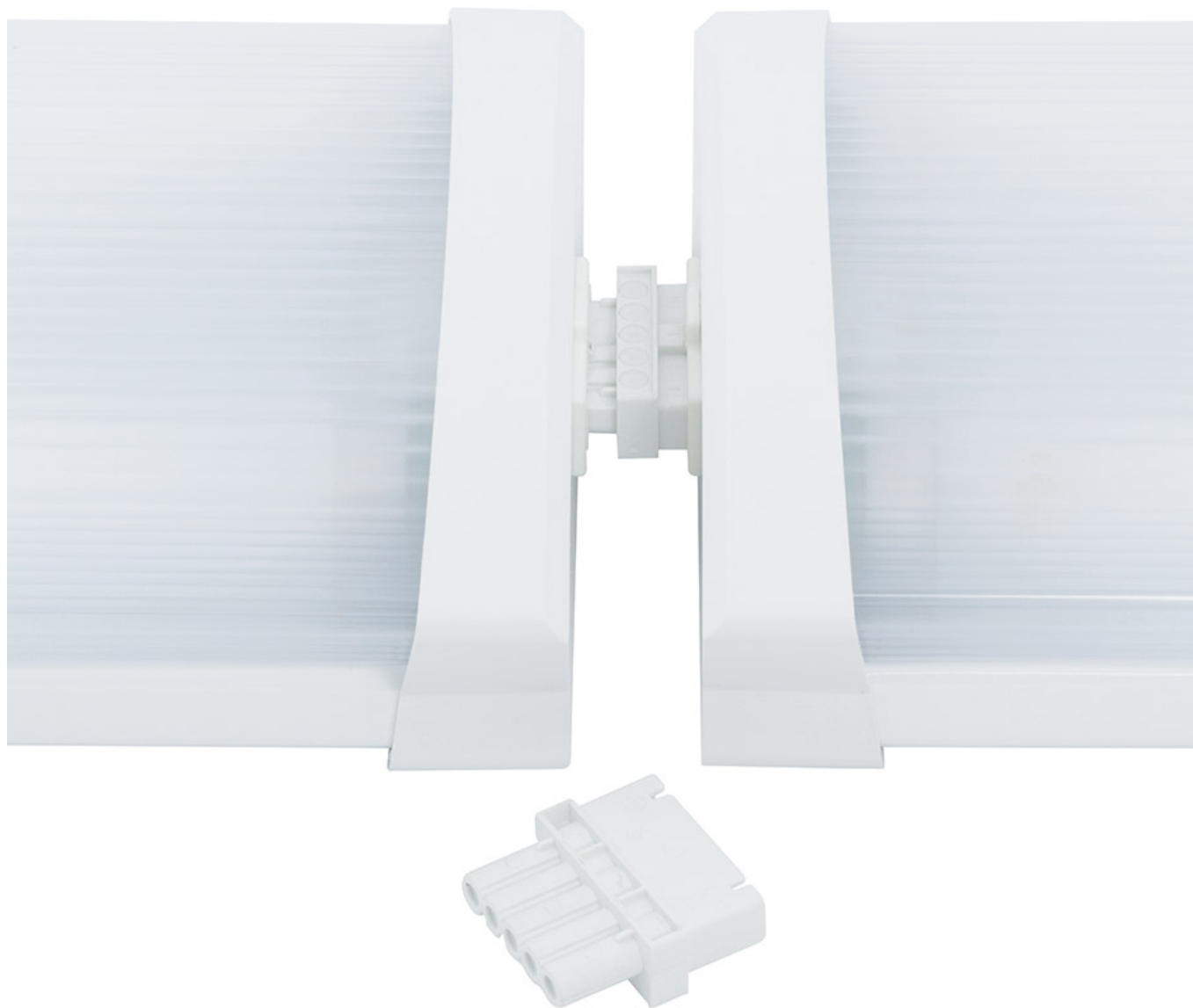
Reflektor: Blacha stalowa, biała (RAL 9003)

Przyłącze: Bezśrubowy trójbiegunowy blok rozdzielczy, Bezśrubowy pięciobiegunowy blok rozdzielczy, Bezśrubowy siedmiobiegunowy blok rozdzielczy

Dławiki kablowe: guma



**UWAGA:** Zdjęcie poglądowe dla całej rodziny produktów.



**UWAGA:** Zdjęcie poglądowe dla całej rodziny produktów.