

BELTR LED 2.5ft 8000/840 M3hAt

Kod ElektriKo: 107668 Kod Trevos: 110108



UWAGA: Zdjęcie poglądowe dla całej rodziny produktów.

Dane techniczne:

- Moc lampy [W] **44,4**
- Skuteczność świetlna [lm/W] **142**
- Stopień ochrony IP **IP44**
- Strumień świetlny oprawy [lm] **6290**
- Strumień świetlny źródła LED [lm] **8000**
- Ilość na palecie **85**
- Waga **2.90**
- Napięcie zasilania **230V**
- Klasa ochronności **I**
- Dopuszczalna temperatura otoczenia **-25 ... 40 °**
- Źródło światła **LED (w komplecie)**
- Stopień ochrony IP **IP44**

Dane techniczne

Efektywność świetlna: 142 lm/W

Stopień ochrony: IP44

Minimalna temperatura otoczenia: $t_a = -25\text{ °C}$

Maksymalna temperatura otoczenia: $t_a = 40\text{ °C}$

Minimalna temperatura otoczenia: $t_a = 0\text{ °C}$ w wersji z zapasowym źródłem światła

Maksymalna temperatura otoczenia: $t_a = 40\text{ °C}$ w wersji z zapasowym źródłem światła

Żywotność: 50000 godzin / L90/B10

Współczynnik ośnienia (UGR) od 22,1 do 23

Wytrzymałość na uderzenie: IK08

Tolerancja chromatyczności (MacAdam): SDCM3

Sposób montażu

Nadaje się do montażu na suficie

Nadaje się do montażu na ścianie

Nadaje się do montażu na powierzchni

Materiały/wykończenia

Korpus: Blacha stalowa, biała (RAL 9003)

Dyfuzor: Półprzezroczysty poliwęglan (PC), stabilność UV, odporność na uderzenia

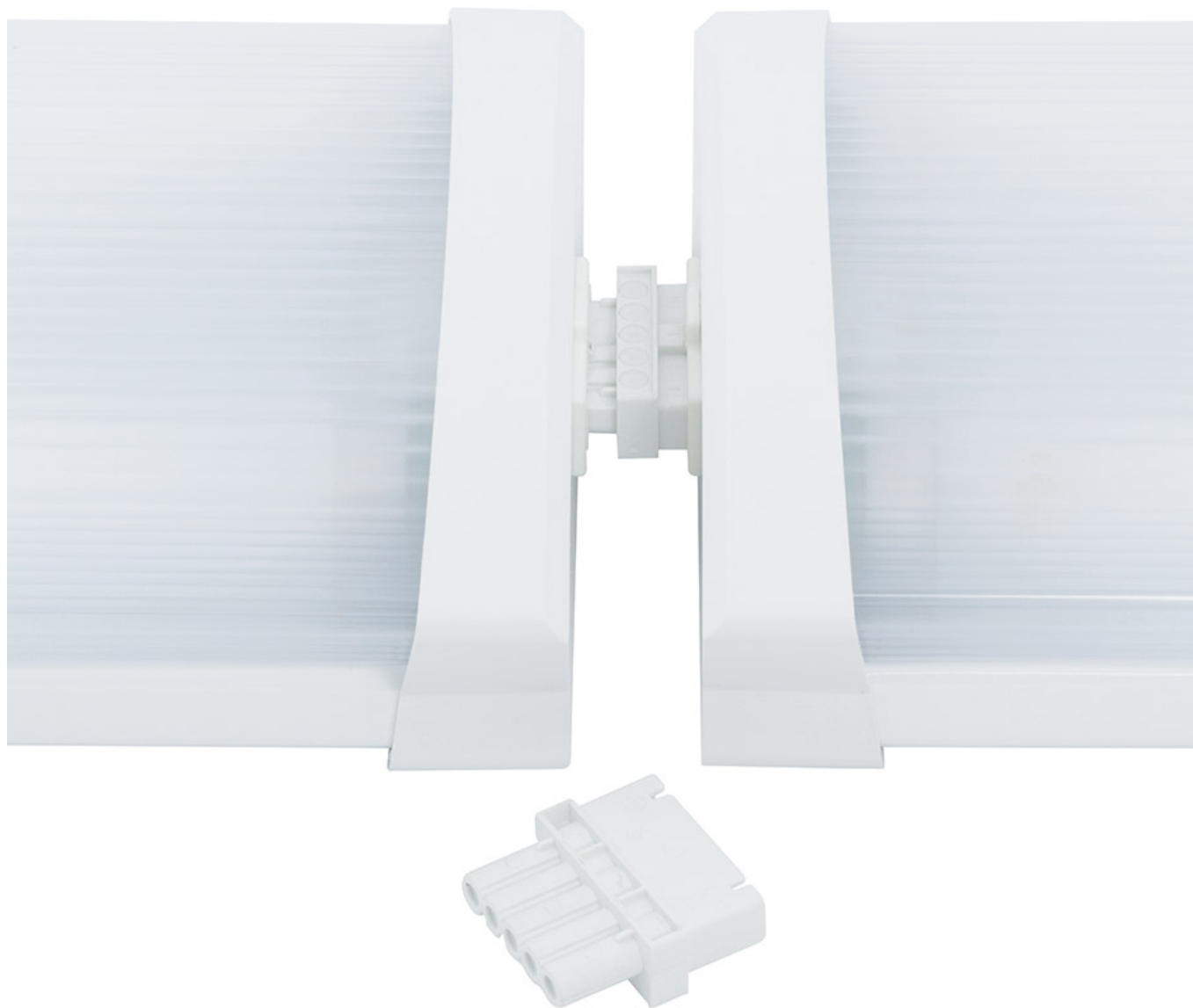
Reflektor: Blacha stalowa, biała (RAL 9003)

Przyłącze: Bezśrubowy trójbiegunowy blok rozdzielczy, Bezśrubowy pięciobiegunowy blok rozdzielczy, Bezśrubowy siedmiobiegunowy blok rozdzielczy

Dławiki kablowe: guma



UWAGA: Zdjęcie poglądowe dla całej rodziny produktów.



UWAGA: Zdjęcie poglądowe dla całej rodziny produktów.