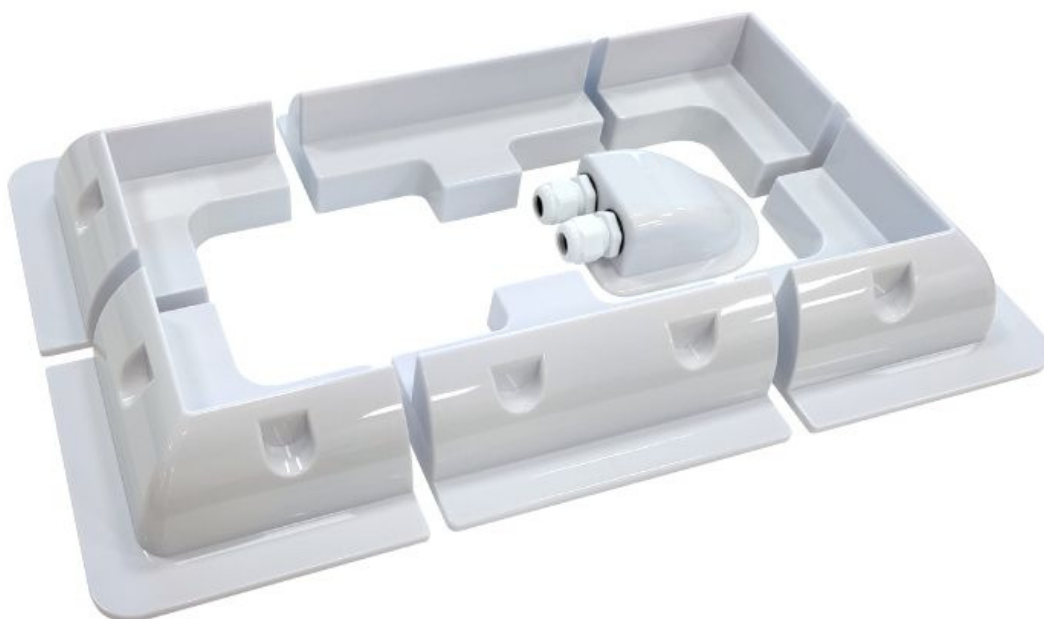


Komplet uchwytów montażowych do paneli

Kod Elektriako: 108022



Jak dobrać uchwyty narożne do paneli?

PV Corner Mounts są akcesorium montażowym do paneli PV. Przed zakupem sprawdź typ panelu, podłoże, miejsce montażu i wymagany sposób prowadzenia przewodów.

Uchwyty warto kompletować razem z panelem i przewodami. Dzięki temu zestaw jest łatwiejszy do montażu i mniej podatny na pomyłki.

Narożniki montażowe służą do zapewnienia bezpiecznego mocowania panelu słonecznego do pojazdów, przyczep

kempingowych, łodzi itp. Elementy montażowe wesprą panel słoneczny na optymalnej wysokości nad powierzchnią, aby umożliwić przepływ powietrza od dołu, zapewniając wykorzystanie funkcji panelu tak efektywnie, jak to możliwe.

Wymiary:

długość: 150 mm

szerokość: 150 mm

wysokość: 66 mm

Wycięcie dla panelu słonecznego: 35 mm

Zestaw zawiera: 4 narożne bloki podporowe

Kolor uchwytów narożnych: biały

Materiał: ABS, odporny na UV