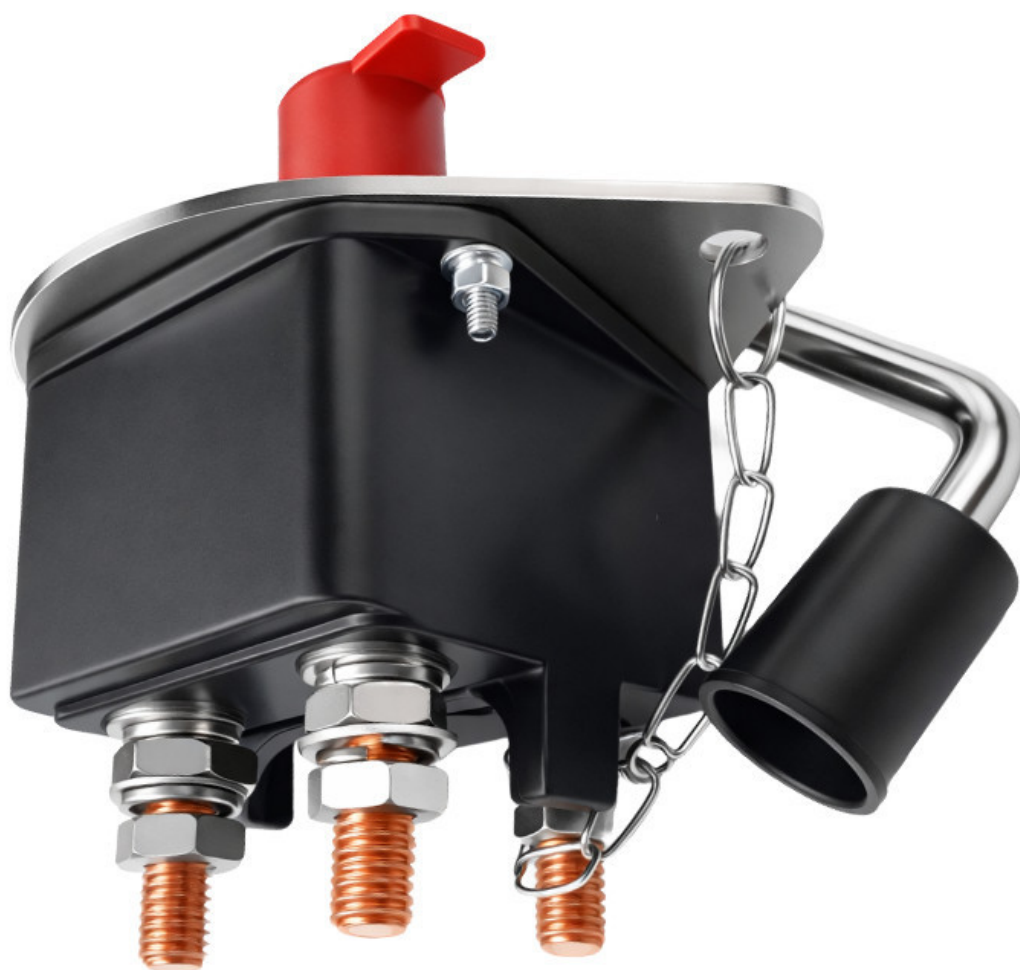


Rozłącznik akumulatora Solvian 12/24V 250A ON-OFF EL-48 Rozłącznik akumulatora Solvian 12/24V 250A ON-OFF EL-48

Kod ElektriKo: 109265



Dane techniczne:

- Prąd znamionowy **250A**
- Napięcie znamionowe **12/24V DC**
- Uwagi **EL-48, ON-OFF**
- Typ **rozłącznik akumulatora DC**

Rozłącznik akumulatora Solvian 12/24V 250A ON-OFF EL-48 służy do ręcznego odłączania obwodu DC w instalacjach akumulatorowych, solarnych i off-grid.

Wariant: 12/24V DC, prąd 250A, wykonanie ON-OFF. Rozłącznik należy dobrać do maksymalnego prądu pracy, napięcia systemu, przekroju przewodów oraz sposobu zabezpieczenia całego obwodu.

Rozłącznik akumulatora Solvian 6/12/24/32/48V 50-600A

Rodzina rozłączników akumulatora Solvian obejmuje warianty do ręcznego odłączania obwodów DC w instalacjach akumulatorowych, solarnych, kamperowych, morskich oraz w skrzynkach zasilania latarni solarnych.

Rozłącznik może pełnić funkcję głównego wyłącznika serwisowego lub elementu porządkującego odłączenie akumulatora na czas prac instalacyjnych. Wariant należy dobrać do napięcia systemu, maksymalnego prądu pracy, przekroju przewodów, typu zacisków oraz zabezpieczeń DC w całym układzie.