

Monoceros Park 4W / 25

Kod Elektriako: 84404



Dane techniczne:

- Moc **4W**
- Strumień świetlny lampy [lm] **600 – 720lm**
- Temperatura barwowa [K] **3000-6500K**
- Wymiary [mm] **460 x 340 x 300 mm**
- Akumulator **20Ah**
- Panel fotowoltaiczny **25W**
- Czas ładowania akumulatora **6h**

Jak wybrać Solar Mono Light?

To starsza pozycja do prostych zastosowań solarnych. Przy wyborze sprawdź moc światła, sposób montażu i dostęp do światła słonecznego.

Jeżeli potrzebna jest niezawodna praca przez wiele nocy, porównaj ją z nowszymi zestawami o większym panelu i akumulatorze.

Pilot (sterownik radiowy) – prosta zmiana trybów działania.

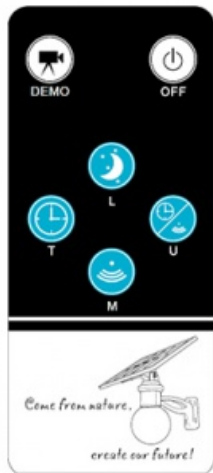
- Aplikacja bezprzewodowa – zintegrowane komponenty : panel solarny, LED, baterie litowe mikrokontroler i inne akcesoria w jedną prostą i stylową całość.

- Kontrola mikrokomputera – zarządza czujnikiem ruchu, poziomem emisji światła oraz czasem emisji światła.

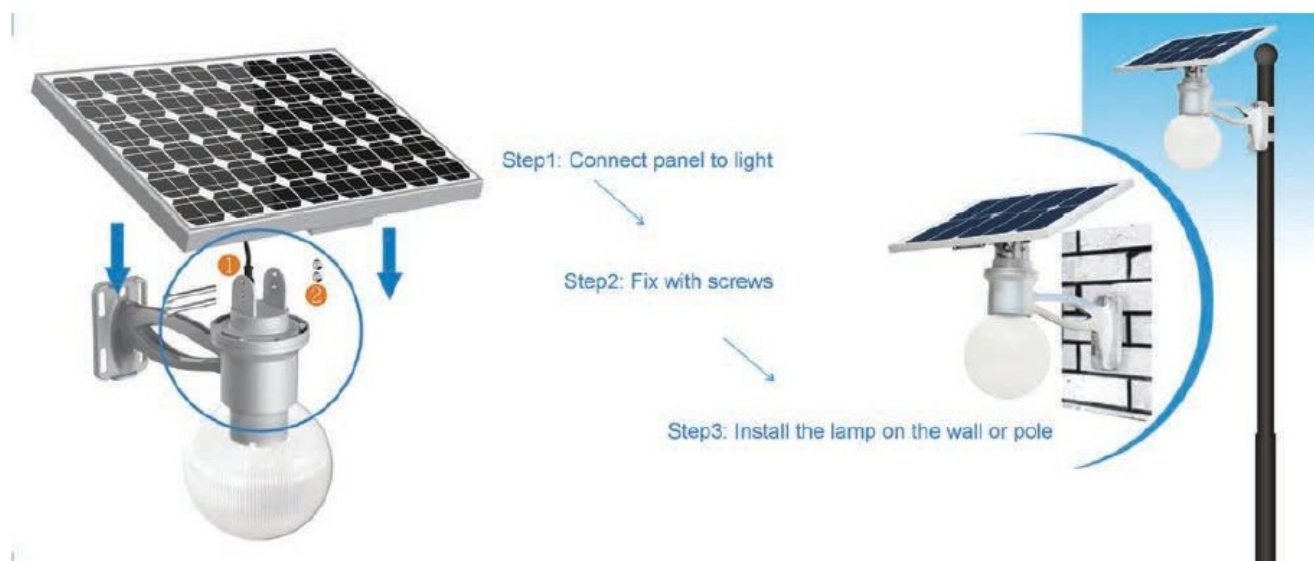
- Łatwa instalacja, bez kabli i wykopów w ciągu 2 minut.
- Regulowany kąt poziomy i pionowy panelu solarnego.
- Bateria litowa – znacząco dłuższy czas eksploatacji niż baterii żelowych.
- Modułowa konstrukcja – komponenty modułowe, wystandaryzowane do łatwej wymiany.
- Dłuższy czas pracy – funkcjonuje niezawodnie w czasie 3-4 ciemnych, deszczowych dni.
- Niższy koszt niż w tradycyjnych rozwiązaniach solarnych, tani i prosty transport

CECHY:

- Piękny i nowoczesny wygląd, prosty i stylowy
- Używa zielonej energii solarnej, przyjazny środowisku, oszczędność energii
- Niskonapięciowy, zgodny z europejskimi normami CE, RoHS oraz FCC
- bez rtęci, ołowiu, radiacji i innych niebezpiecznych dla ludzi materiałów
- Wodoszczelność – IP65
- Długi czas pracy lampy bez kosztów obsługi i kosztów energii elektrycznej



SZYBKA INSTALACJA W 2 MINUTY !



Krok 1 - podłączyć panel do lampy

Krok 2 - przyśrubować panel do lampy

Krok 3 - zainstalować lampę na ścianie lub słupie

