

Kompaktowa Latarnia Solarna 15W LED

Kod ElektriKo: 92431



UWAGA: Zdjęcie poglądowe dla całej rodziny produktów.

Dane techniczne:

- Moc **15W**
- Strumień świetlny lampy [lm] **2400 lm**
- Temperatura barwowa [K] **2700-6500K**
- Stopień ochrony IP **IP 65**

MOC LED
STRUMIEŃ ŚWIETLNY
ŻYWOTNOŚĆ LED
BARWA

15W
2400lm
> 50 000h
2700-6500K

BATERIA	36Ah
PANEL SOLARNY	80W
WYMIARY	102*52*2,5cm
CZAS PRACY	8-14h
CZAS AUTONOMII	4-5 dni

Jak dobrać ten wariant solarny?

Przy wyborze zwróć uwagę na moc światła, wysokość montażu, pojemność akumulatora, panel solarny i oczekiwany czas pracy po zmroku. Zestaw powinien mieć zapas energii na gorszą pogodę.

Jeżeli priorytetem jest bezawaryjność, wybieraj konfigurację z zapasem autonomii zamiast minimalnego zestawu na granicy parametrów.

Kompaktowa latarnia solarna o mocy LED 15W wykonana jest z najwyższej jakości materiałów. Lampa charakteryzuje się wysoką skutecznością świetlną, niskim poborem mocy oraz długą żywotnością.

Zastosowanie ogniwa, baterii oraz diod LED umożliwiło stworzenie doskonałego źródła światła niewymagającego zewnętrznego zasilania. Latarnia solarna zaopatrzona jest w inteligentny system oszczędzania energii oraz system SMARTcontrol, który dogrzewa akumulatory przy spadku temperatury poniżej 0°C do 10-15°C co wpływa na ich większą wydajność, szybsze ładowanie oraz dłuższą żywotność. Najwyższej jakości materiały użyte do produkcji latarni, pozwolą cieszyć się nią przez wiele lat. Ta kompaktowa latarnia solarna posiada system zdalnego sterowania dzięki któremu można indywidualnie ustawić program jej pracy by osiągnąć najlepszą wydajność świetlną w zależności od pory roku.

Zwarta konstrukcja oprawy i opatentowany system mocowania panelu fotowoltaicznego zapewniają nowoczesny wygląd oraz umożliwiają prace w najtrudniejszych warunkach. Bardzo prosty system montażu sprawia, że latarnia solarna cieszy się rosnącą popularnością wśród właścicieli domów jednorodzinnych oraz ogrodów działkowych.

Solarna lampa o mocy LED 15W charakteryzuje się wysoką skutecznością świetlną, niskim poborem mocy oraz długą żywotnością. Panel solarny, głowica oraz elementy mocujące zostały wykonane z najwyższej jakości materiałów by służyć swoim użytkownikom przez długie lata.

Zalety kompaktowej latarni solarnej

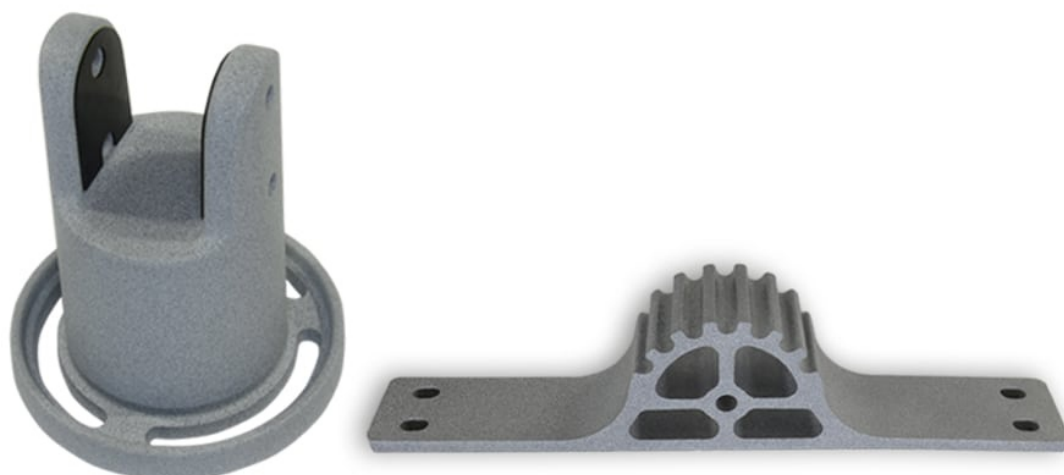
- Nowoczesny design
- Lampa zintegrowana z panelem solarnym oraz baterią
- Najwyższa jakość użytych materiałów
- Bardzo długa żywotność
- Wysoka wydajność świetlna
- Prosty i szybki montaż, bez kabli
- System zdalnego sterowania, pilot



UWAGA: Zdjęcie poglądowe dla całej rodziny produktów.



UWAGA: Zdjęcie poglądowe dla całej rodziny produktów.



UWAGA: Zdjęcie poglądowe dla całej rodziny produktów.



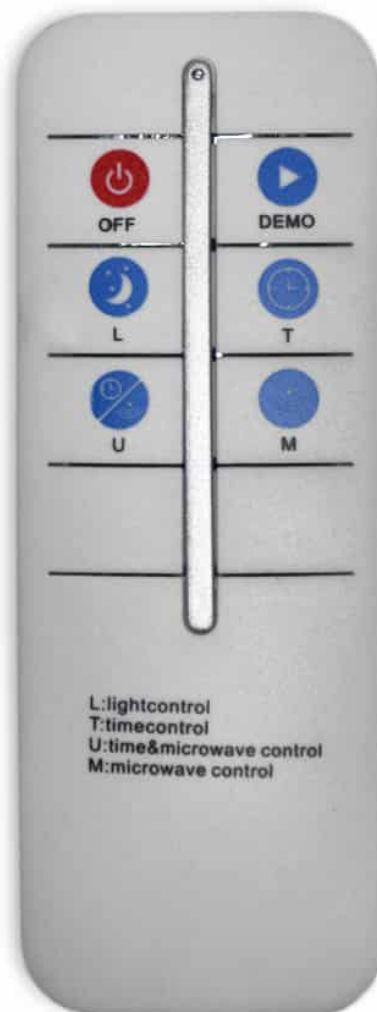
UWAGA: Zdjęcie poglądowe dla całej rodziny produktów.



UWAGA: Zdjęcie poglądowe dla całej rodziny produktów.



UWAGA: Zdjęcie poglądowe dla całej rodziny produktów.



UWAGA: Zdjęcie poglądowe dla całej rodziny produktów.



UWAGA: Zdjęcie poglądowe dla całej rodziny produktów.