

# Kompaktowa Latarnia Solarna LED Monoceros 20W / panel 50W bez słupa, fundamentu

Kod ElektriKo: 92432



**UWAGA:** Zdjęcie poglądowe dla całej rodziny produktów.

## Dane techniczne:

- Moc **20W**
- Strumień świetlny lampy [lm] **3800 lm**
- Temperatura barwowa [K] **3000-6500K**
- Stopień ochrony IP **IP 65**
- Akumulator **LiFePO4 15Ah/12,8V (307 Wh)**
- Panel fotowoltaiczny **50W**

STRUMIEŃ ŚWIETLNY	3200lm
ŻYWOTNOŚĆ LED	> 50 000h
BARWA	2700-6500K
BATERIA	48Ah
PANEL SOLARNY	100W
WYMIARY	122*52*2,5cm
CZAS PRACY	8-14h
CZAS AUTONOMII	4-5 dni

## Jak dobrać ten wariant solarny?

Przy wyborze zwróć uwagę na moc światła, wysokość montażu, pojemność akumulatora, panel solarny i oczekiwany czas pracy po zmroku. Zestaw powinien mieć zapas energii na gorszą pogodę.

Jeżeli priorytetem jest bezawaryjność, wybieraj konfigurację z zapasem autonomii zamiast minimalnego zestawu na granicy parametrów.

Kompaktowa latarnia solarna 20W LED to obecnie jedno z najnowocześniejszych rozwiązań w ofercie autonomicznych latarni solarnych. Latarnia dedykowana jest jednostkom ceniącym sobie ekonomię oraz troszczącym się o środowisko naturalne. Jej nowoczesny wygląd oraz bardzo prosty montaż sprawiają, że lampa cieszy się bardzo dużą popularnością.

Zastosowanie ogniwa, baterii oraz diod LED umożliwiło stworzenie doskonałego źródła światła niewymagającego zewnętrznego zasilania. Latarnia solarna zaopatrzona jest w inteligentny system oszczędzania energii oraz system SMARTcontrol, który dogrzewa akumulatory przy spadku temperatury poniżej 0°C do 10-15°C co wpływa na ich większą wydajność, szybsze ładowanie oraz dłuższą żywotność. Najwyższej jakości materiały użyte do produkcji latarni, pozwolą cieszyć się nią przez wiele lat. Ta kompaktowa latarnia solarna posiada system zdalnego sterowania dzięki któremu można indywidualnie ustawić program jej pracy by osiągnąć najlepszą wydajność świetlną w zależności od pory roku.

Zwarta konstrukcja oprawy i opatentowany system mocowania panelu fotowoltaicznego zapewniają nowoczesny wygląd tej latarni solarnej oraz umożliwiają prace w najtrudniejszych warunkach. Bardzo prosty system montażu sprawia, że lampa cieszy się rosnącą popularnością wśród właścicieli domów jednorodzinnych oraz ogrodów działkowych.

Solarna lampa Monoceros o mocy LED 20W charakteryzuje się wysoką skutecznością świetlną, niskim poborem mocy oraz długą żywotnością. Panel solarny, głowica oraz elementy mocujące zostały wykonane z najwyższej jakości materiałów by służyć swoim użytkownikom przez długie lata.

Latarnia sprawdzi się jako oświetlenie dróg, ścieżek, przystanków, parkingów, parków oraz ogrodów. Ta kompaktowa solarna latarnia parkowa polecana jest samorządom terytorialnym, właścicielom domów jednorodzinnych, ogrodów działkowych, posesji prywatnych.

Zalety kompaktowej latarni solarnej

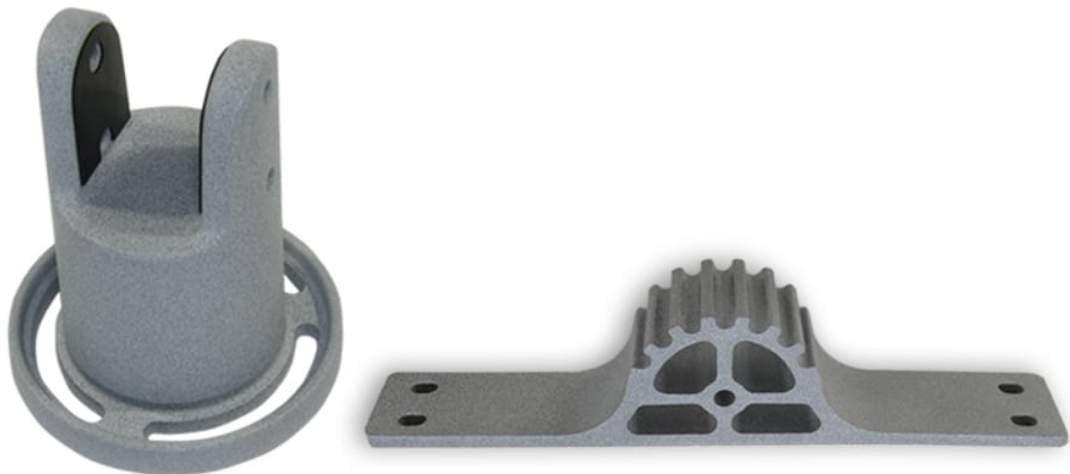
- Nowoczesny design
- Lampa zintegrowana z panelem solarnym oraz baterią
- Najwyższa jakość użytych materiałów
- Bardzo długa żywotność
- Wysoka wydajność świetlna
- Prosty i szybki montaż, bez kabli
- System zdalnego sterowania, pilot



**UWAGA:** Zdjęcie poglądowe dla całej rodziny produktów.



**UWAGA:** Zdjęcie poglądowe dla całej rodziny produktów.



**UWAGA:** Zdjęcie poglądowe dla całej rodziny produktów.



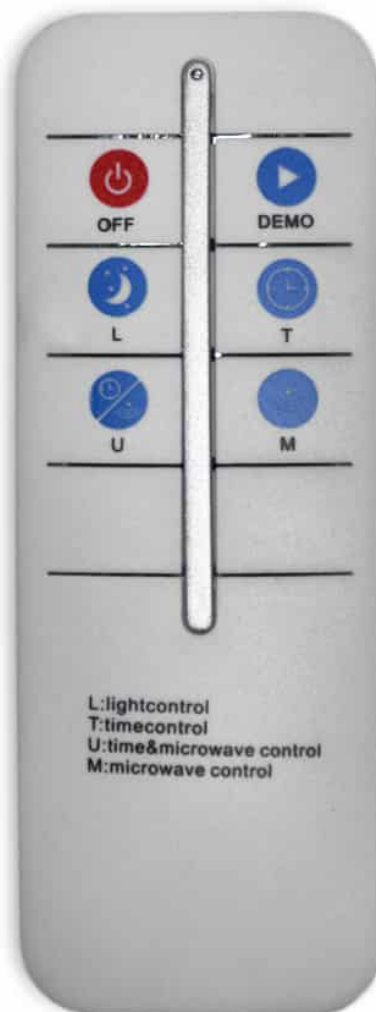
**UWAGA:** Zdjęcie poglądowe dla całej rodziny produktów.



**UWAGA:** Zdjęcie poglądowe dla całej rodziny produktów.



**UWAGA:** Zdjęcie poglądowe dla całej rodziny produktów.



**UWAGA:** Zdjęcie poglądowe dla całej rodziny produktów.



**UWAGA:** Zdjęcie poglądowe dla całej rodziny produktów.