

Lampa uliczna solarna LED Gemini 160, 2000lm, 3 tryby pracy, ciepło-biała

Kod ElektriKo: 94146



UWAGA: Zdjęcie poglądowe dla całej rodziny produktów.

Dane techniczne:

- Strumień świetlny lampy [lm] **2000 lm**
- Barwa światła **ciepło-biała**
- Temperatura barwowa [K] **2800-3200K**
- Źródło światła **60xLED**
- Stopień ochrony IP **IP65**
- Waga **2.50**
- Napięcie [V] **6**

Jak dobrać wariant parkowy lub ogrodowy?

Warianty parkowe i ogrodowe powinny łączyć wygląd z odpowiednim zapasem energii. Porównaj wysokość montażu, jasność, styl oprawy i dostęp panelu do słońca.

Do miejsc zacienionych lub pracy całonocnej warto wybierać warianty z większym panelem i akumulatorem.

Napięcie: 6V

Stopień ochrony IP65

Źródło światła 60xLED

Zalety i korzyści ze stosowania oświetlenia ulicznego Gemini 160

Instalacja Gemini 160 jest bardziej opłacalna niż instalacja tradycyjnego oświetlenia w niektórych obszarach.

Brak kosztów związanych z:

Okablowaniem - dzięki Gemini 160 nie musisz prowadzić przewodu podziemnego od najbliższego transformatora elektrycznego do systemu oświetlenia

Wykopami - ponieważ Gemini 160 to całkowicie samodzielny, niezależny system fotowoltaiczny, nie musisz ponosić dodatkowych kosztów związanych z kopaniem rowów na podziemne okablowanie.

Zmianą architektury krajobrazu - ponieważ nie trzeba robić wykopu, aby zainstalować Gemini 160, nie ma żadnych dodatkowych kosztów związanych z wymianą podłoża, które jest naruszone podczas procesu kopania.

Prawem użytkownika gruntów – np. bez potrzeby podłączania przewodów zewnętrznych, 160 pozwala użytkownikowi zewnętrznemu na zapewnienie stałego, niedrogiego oświetlenia w wielu miejscach bez wymaganej zgody właściciela nieruchomości na wykorzystanie ich terenu do podziemnego okablowania

Instalacją licznika elektrycznego - dzięki Gemini 160 nie ma potrzeby mierzenia zużycia prądu. Brak kosztów zakupu i instalacji licznika elektrycznego oraz opłaty za podłączenie.

Zużyciem energii elektrycznej i opłat - ponieważ 160 jest całkowicie zasilana energią słoneczną, nie trzeba płacić za zużycie prądu.

Żywotność diod LED wynosi ponad 50 000 godzin - oszczędność kosztów wymiany źródła, konserwacji i instalacji.

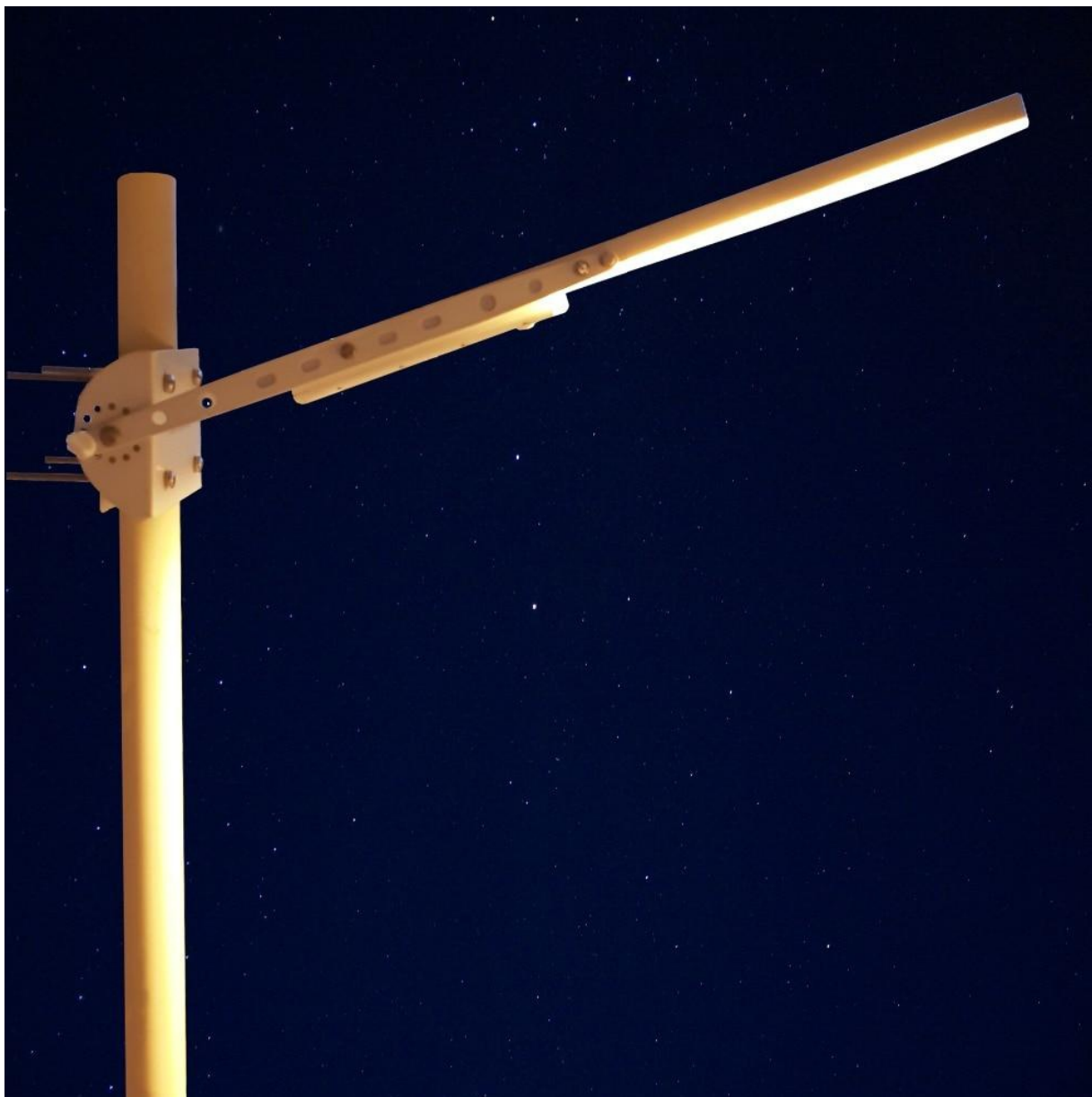
3 tryby oświetlenia

- High power mode
Czas pracy na baterii **3-4 godziny**, jeśli bateria w pełni naładowana
2000 lm
- Normal power mode
Czas pracy na baterii **10-12 godzin**, jeśli bateria w pełni naładowana
- Low power mode
Czas pracy na baterii **20-24 godzin**, jeśli bateria w pełni naładowana
300 lm

Wymiary paczki 70cm x 19cm x 10cm (27.56in x 7.48in x 3.94in)



UWAGA: Zdjęcie poglądowe dla całej rodziny produktów.



UWAGA: Zdjęcie poglądowe dla całej rodziny produktów.



UWAGA: Zdjęcie poglądowe dla całej rodziny produktów.



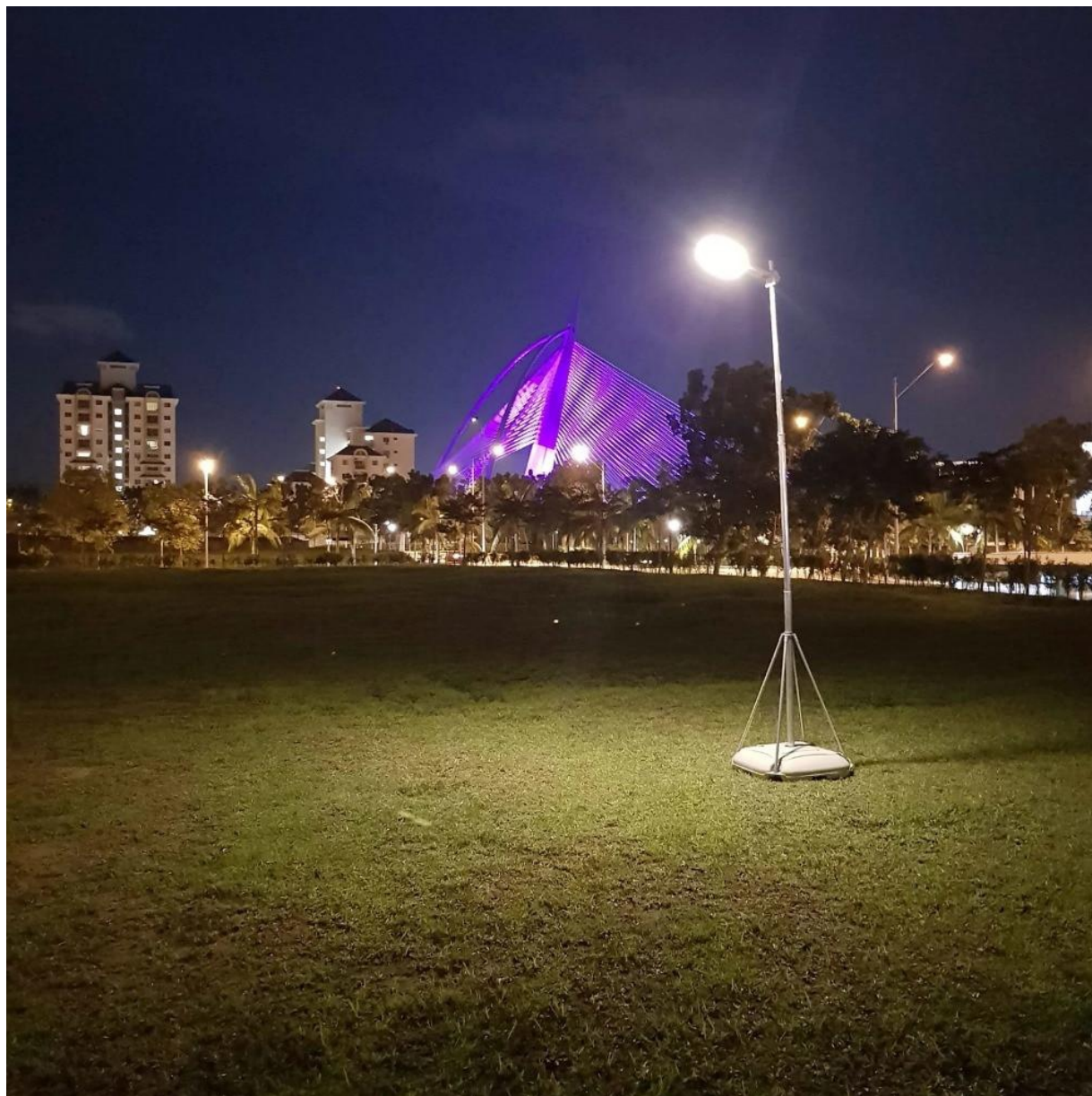
UWAGA: Zdjęcie poglądowe dla całej rodziny produktów.



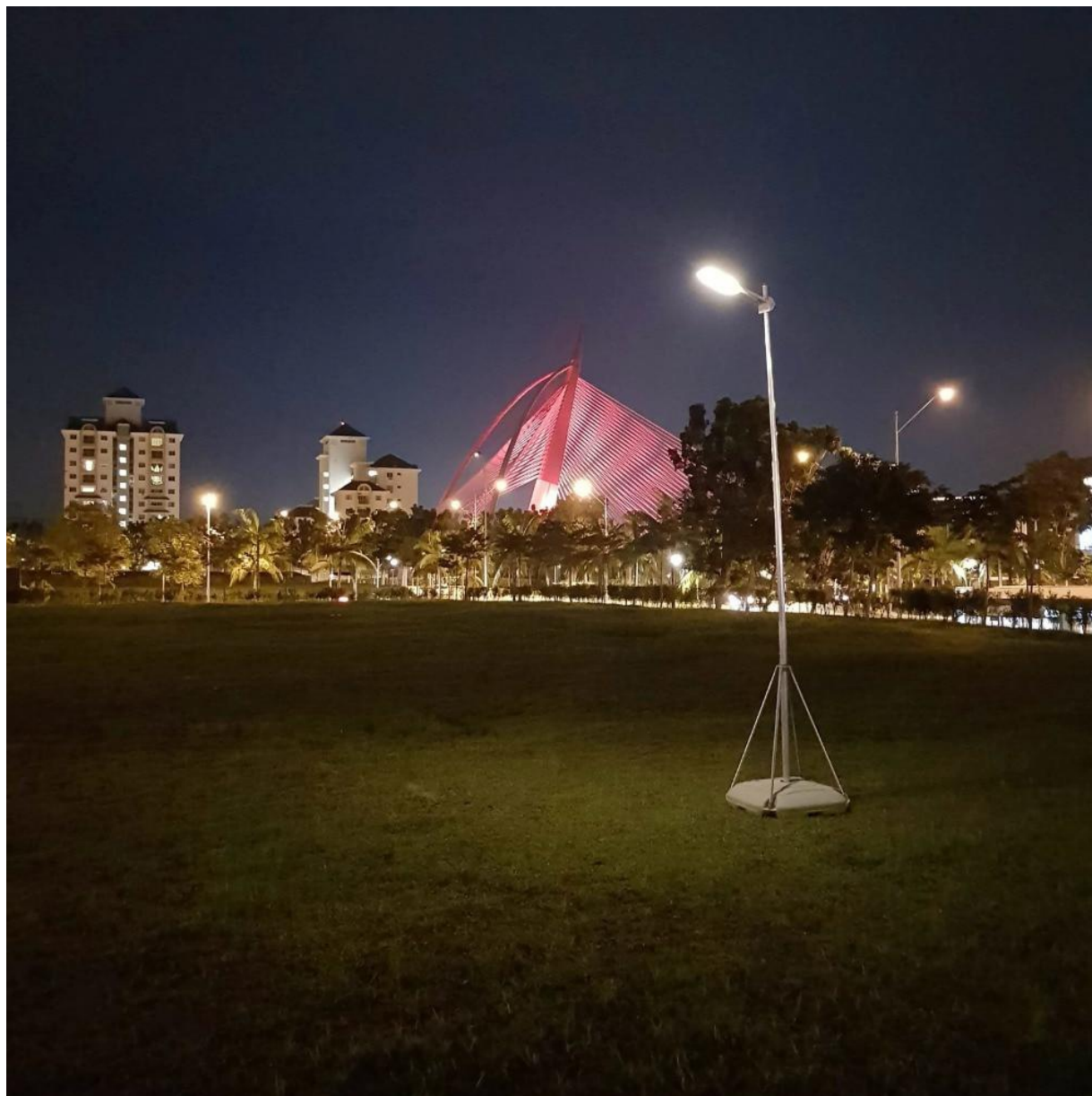
UWAGA: Zdjęcie poglądowe dla całej rodziny produktów.



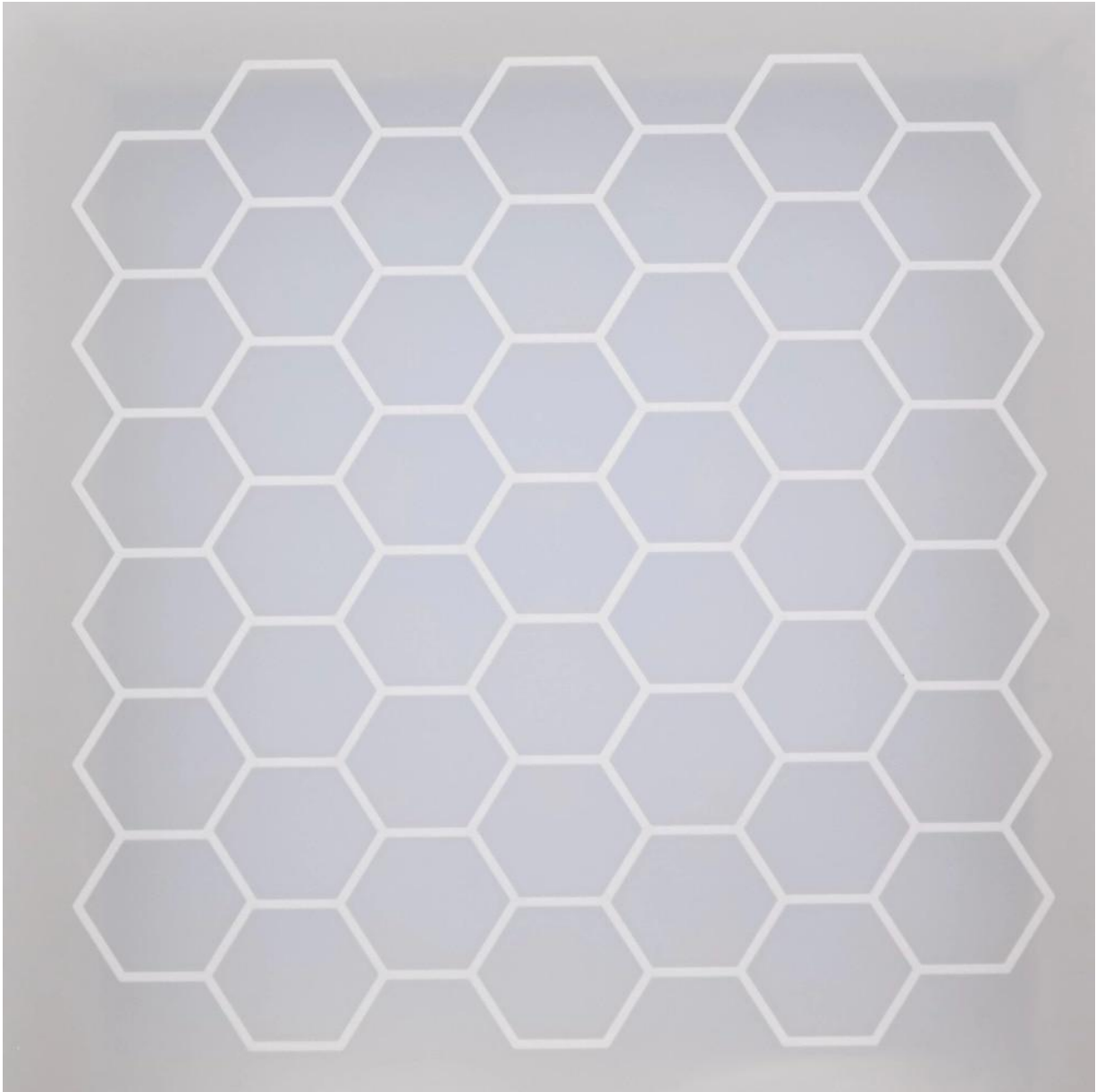
UWAGA: Zdjęcie poglądowe dla całej rodziny produktów.



UWAGA: Zdjęcie poglądowe dla całej rodziny produktów.



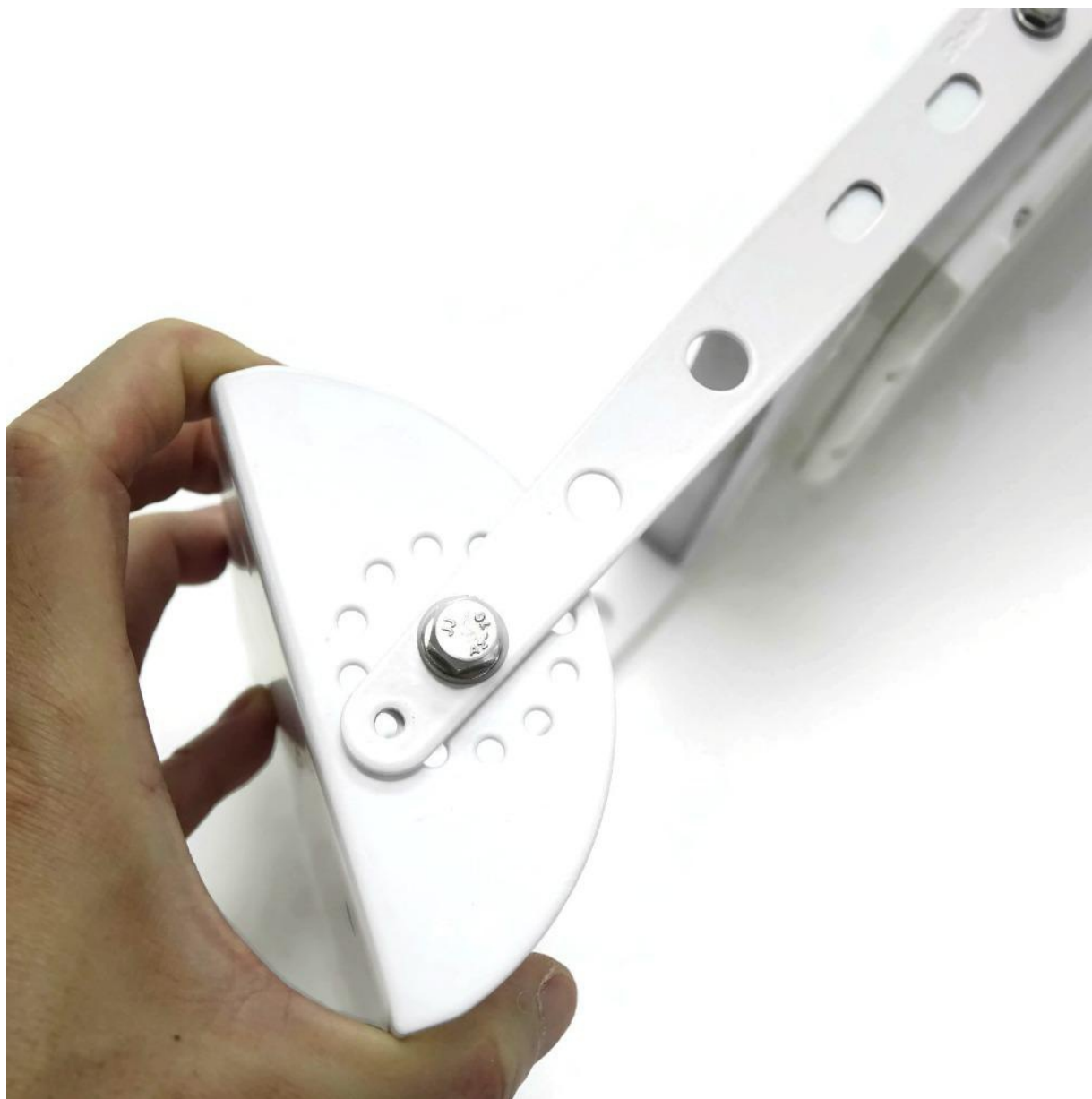
UWAGA: Zdjęcie poglądowe dla całej rodziny produktów.



UWAGA: Zdjęcie poglądowe dla całej rodziny produktów.



UWAGA: Zdjęcie poglądowe dla całej rodziny produktów.



UWAGA: Zdjęcie poglądowe dla całej rodziny produktów.



UWAGA: Zdjęcie poglądowe dla całej rodziny produktów.