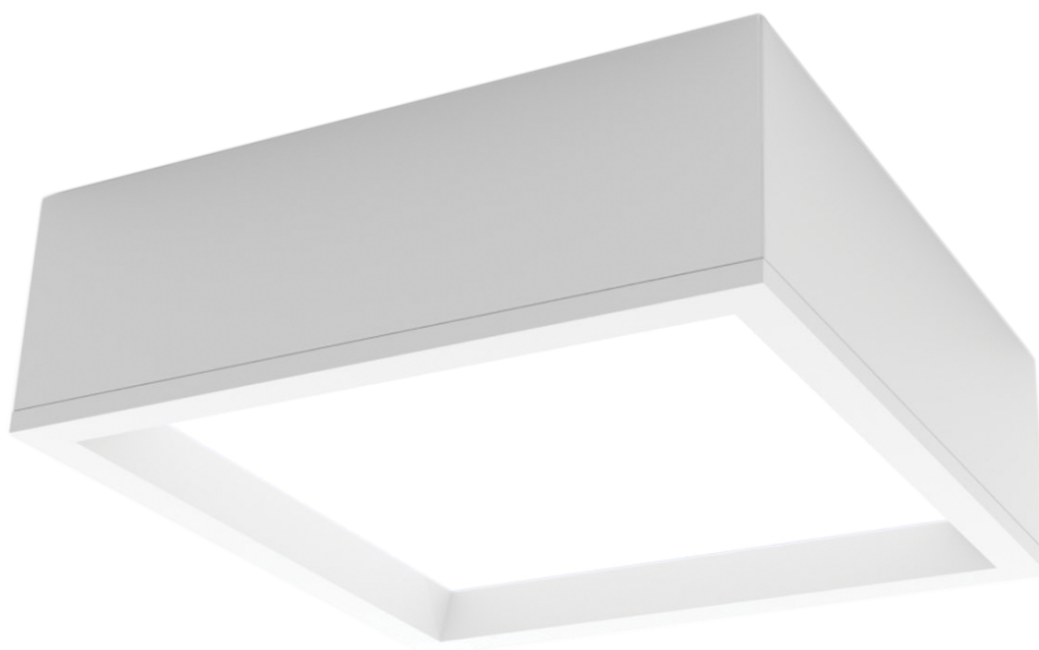


Oprawa LUGCLASSIC SQUARE LED 350 n/t ED 3600lm/830 PLX IP40 biały

Kod ElektriKo: 94794 Kod LUG: 060281.5L05.211



Dane techniczne:

- Moc oprawy[W] **35**
- Skuteczność[lm/W] **103**
- Strumień oprawy[lm] **3600**
- Temperatura barwowa[K] **3000**
- CRI/Ra **≥80**
- Ilość w opakowaniu **1**
- Masa netto[kg] **3,8**
- Wymiary [mm] L W H **350 350 115**
- Ilość na palecie **60**

- Odporność mechaniczna **IK07**
- Deklaracja zgodności CE **Deklaracja zgodności CE**
- Certyfikat GOST **Certyfikat GOST**
- Klasa ochronności I **Klasa ochronności I**
- Zasilanie 220-240V 50/60Hz **Zasilanie 220-240V 50/60Hz**
- Zgodność z normami Ukrainy **Zgodność z normami Ukrainy**
- Źródło światła LED **Źródło światła LED**
- Odporność na uderzenia IK09 **Odporność na uderzenia IK09**
- Odporność na uderzenia IK07 **Odporność na uderzenia IK07**
- Odporność na uderzenia IK06 **Odporność na uderzenia IK06**
- Stopień szczelności IP40 **Stopień szczelności IP40**

Nowoczesna oprawa natynkowa na źródła światła LED.

- Wysoka skuteczność >110 lm/W
- Bezobsługowa eksploatacja
- Uniwersalny design

Parametry

DANE MECHANICZNE

Montaż bezpośrednio na suficie

Obudowa blacha stalowa malowana proszkowo

DANE ELEKTRYCZNE

Efektywność zasilacza >84%

Zasilanie 220-240V 50/60Hz

Zawiera źródło światła tak

DANE OGÓLNE

Żywotność (L80B10) 50 000 h

Zakres temperatury pracy 0°C ... +30°C

Dostępne na zamówienie DALI, moduł awaryjny LED

Gwarancja 5 lat

Zastosowanie obiekty użyteczności publicznej, biura, sale konferencyjne, sale konferencyjne, sale lekcyjne, hotele