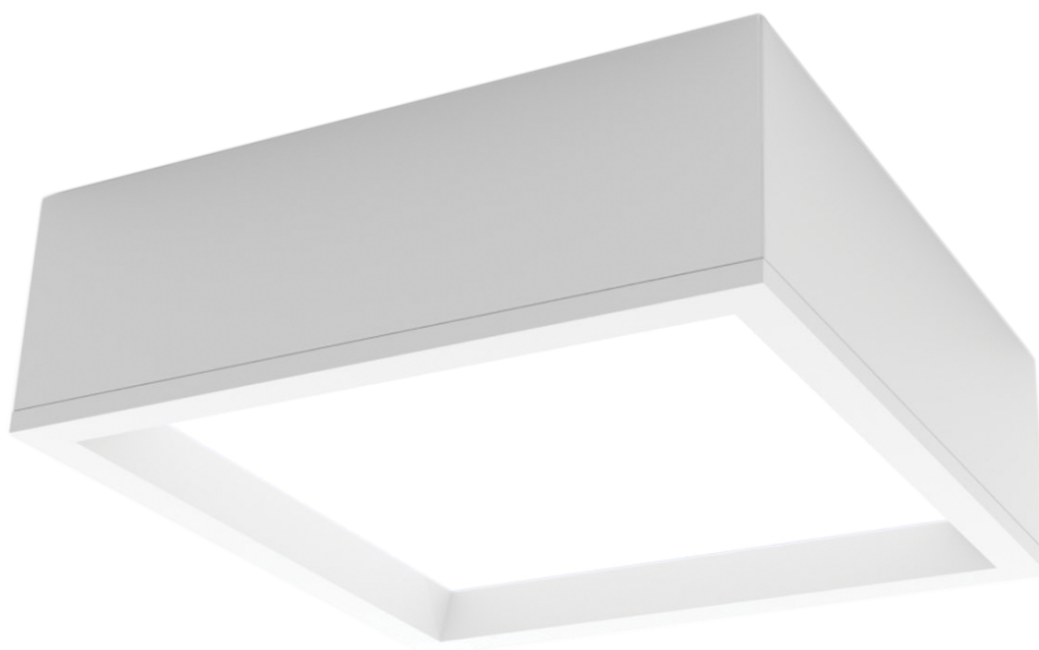


# Oprawa LUGCLASSIC SQUARE LED 595 n/t ED 6700lm/830 PLX IP40 biały

Kod ElektriKo: 94798 Kod LUG: 060281.5L09.221



## Dane techniczne:

- Moc oprawy[W] **67**
- Skuteczność[lm/W] **100**
- Strumień oprawy[lm] **6700**
- Temperatura barwowa[K] **3000**
- CRI/Ra **≥80**
- Ilość w opakowaniu **1**
- Masa netto[kg] **9,2**
- Wymiary [mm] L W H **595 595 115**
- Ilość na palecie **60**

- Odporność mechaniczna **IK09**
- Deklaracja zgodności CE **Deklaracja zgodności CE**
- Certyfikat GOST **Certyfikat GOST**
- Klasa ochronności I **Klasa ochronności I**
- Zasilanie 220-240V 50/60Hz **Zasilanie 220-240V 50/60Hz**
- Zgodność z normami Ukrainy **Zgodność z normami Ukrainy**
- Źródło światła LED **Źródło światła LED**
- Odporność na uderzenia IK09 **Odporność na uderzenia IK09**
- Odporność na uderzenia IK07 **Odporność na uderzenia IK07**
- Odporność na uderzenia IK06 **Odporność na uderzenia IK06**
- Stopień szczelności IP40 **Stopień szczelności IP40**

Nowoczesna oprawa natynkowa na źródła światła LED.

- Wysoka skuteczność >110 lm/W
- Bezobsługowa eksploatacja
- Uniwersalny design

Parametry

## **DANE MECHANICZNE**

**Montaż** bezpośrednio na suficie

**Obudowa** blacha stalowa malowana proszkowo

## **DANE ELEKTRYCZNE**

**Efektywność zasilacza** >84%

**Zasilanie** 220-240V 50/60Hz

**Zawiera źródło światła** tak

## **DANE OGÓLNE**

**Żywotność (L80B10)** 50 000 h

**Zakres temperatury pracy** 0°C ... +30°C

**Dostępne na zamówienie** DALI, moduł awaryjny LED

**Gwarancja** 5 lat

**Zastosowanie** obiekty użyteczności publicznej, biura, sale konferencyjne, sale konferencyjne, sale lekcyjne, hotele