

# Latarnia solarna uliczna Mars LED + słup stalowy 4m + fundament

Kod ElektriKo: 96655



**UWAGA:** Zdjęcie poglądowe dla całej rodziny produktów.

## Dane techniczne:

- Moc **18W**
- Strumień świetlny lampy [lm] **2000lm**
- Temperatura barwowa [K] **5700-6500K**
- Stopień ochrony IP **IP 65**
- Wysokość słupa **4m**

Waga 27 kg

PANEL SOLARNY 18W

BARWA 5700-6500K

STRUMIEŃ ŚWIETLNY 2000 lm

BATERIA Litowo-jonowa 115,4Wh

OBUDOWA Aluminium/szkło hartowane

CZAS ŁADOWANIA 9-10 godz.

WODOODPORNOŚĆ IP 65

TEMPERATURA PRACY -25 °C do 60 °C

WYMIARY 525x525x161 mm

Zalecana wysokość instalacji 3-4 m

ZALECANA ODLEGŁOŚĆ 6-8 m między latarniami

WAGA 8 kg

ILOŚĆ W KARTONIE ZBIORCZYM 2 szt.

baterie znajdują się w głowicy, pod panelem solarnym.

## Jak wybrać Mars Solar V5?

Mars Solar V5 to rodzina gotowych latarni solarnych ze słupem i fundamentem. Wariant porównuj według wysokości konstrukcji, mocy światła i miejsca montażu.

To dobra grupa do prostego oświetlenia terenów zewnętrznych. Przy wymaganiach dotyczących dłuższej pracy w słabszej pogodzie porównaj ją z rodzinami Solar Autonomy i Hybrid Solar.

Nowa odsłona latarni z serii o zwiększonej mocy LED, charakteryzuje tak jak jej poprzedniczka pionierskim rozwiązaniem umieszczenia panelu solarnego, baterii oraz zestawu LED w korpusie głowicy.

Solarne latarnie uliczne LED serii Mars to estetyka i ekonomia

Aluminiowa obudowa, hartowane szkło, odporne na wysokie temperatury akumulatory o ultra dużej pojemności oraz długiej żywotności, zapewniają doskonałą trwałość i niezawodność. Wyjątkowo jasne chipy LED o kącie oświetlenia 120°, oświetlenie powierzchni 360° pod latarnią.

Solarna latarnia uliczna Mars

3 dni pracy bez ładowania

Baterie wspierające ciągłe oświetlenie do 3 dni bez ładowania sprawiają, że solarne latarnie uliczne LED serii znajdują zastosowanie na ulicach, w parkach, w ogrodach, na parkingach, na terenach gdzie nie ma możliwości zastosowania konwencjonalnego oświetlenia ulicznego. Latarnia wyposażona jest w system zdalnego sterowania, który umożliwia ustawienie i dostosowanie pracy latarni do aktualnych potrzeb użytkownika.

Zalety solarnej latarni ulicznej

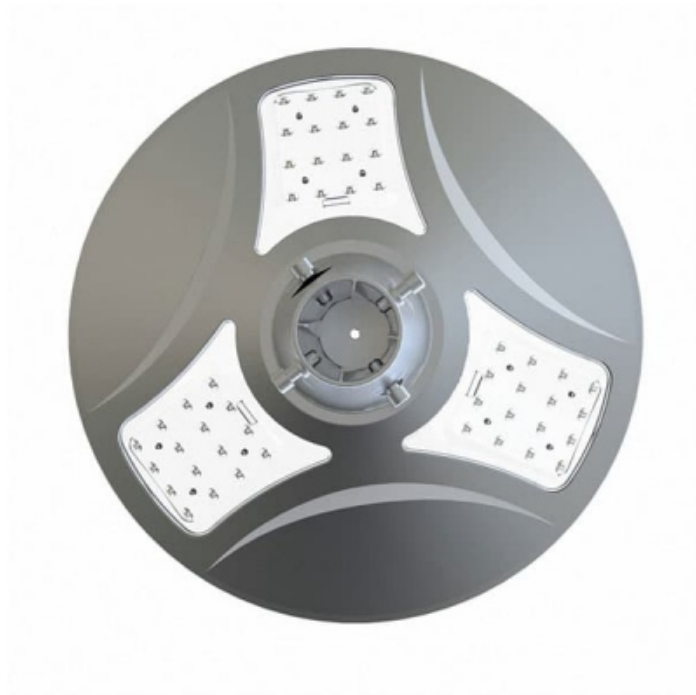
- Zasilanie solarne
- Zdalne sterowanie – pilot (możliwość ustawienia różnych trybów pracy)
- Oświetlenie 360° powierzchni wokół latarni

- Nowoczesny design
- Inteligentny system oszczędzania energii
- Czujnik zmierzchu
- Najwyższa jakość użytych materiałów
- Bardzo długa żywotność
- Bezprzewodowa
- Wymienne akumulatory
- Prosty i bardzo szybki montaż
- Brak kosztów eksploatacyjnych

Zalecana odległość między latarniami: 6-8m



**UWAGA:** Zdjęcie poglądowe dla całej rodziny produktów.



**UWAGA:** Zdjęcie poglądowe dla całej rodziny produktów.



**UWAGA:** Zdjęcie poglądowe dla całej rodziny produktów.



**UWAGA:** Zdjęcie poglądowe dla całej rodziny produktów.