

Słup aluminiowy anodowany 3,5m /D60 czarny

Kod ElektriKo: 96736 Kod Rosa: 42114/C35



UWAGA: Zdjęcie poglądowe dla całej rodziny produktów.

Dane techniczne:

- Wysokość słupa **3,5m**
- Typ fundamentu **B-51 / Z-51**
- Średnica przy podstawie **114mm**
- Średnica zakończenia **60mm**
- Grubość ścianki słupa **3mm**
- Wymiary podstawy **260/200/8mm**
- Waga **7.10**

Materiał

Stożki słupów są walcowane z rur ze stopu aluminium EN AW-6060. Ich podstawy tłoczy się z blach stopu aluminium

EN AW-5754.

Wnęka słupa

Każdy aluminiowy słup oświetleniowy posiada wnękę na złącze słupowe.

Pokrywa wnęki jest wycinana laserem.

Podstawa

Podstawy tłoczone z powierzchnią stożkową, usztywniającą podstawę.

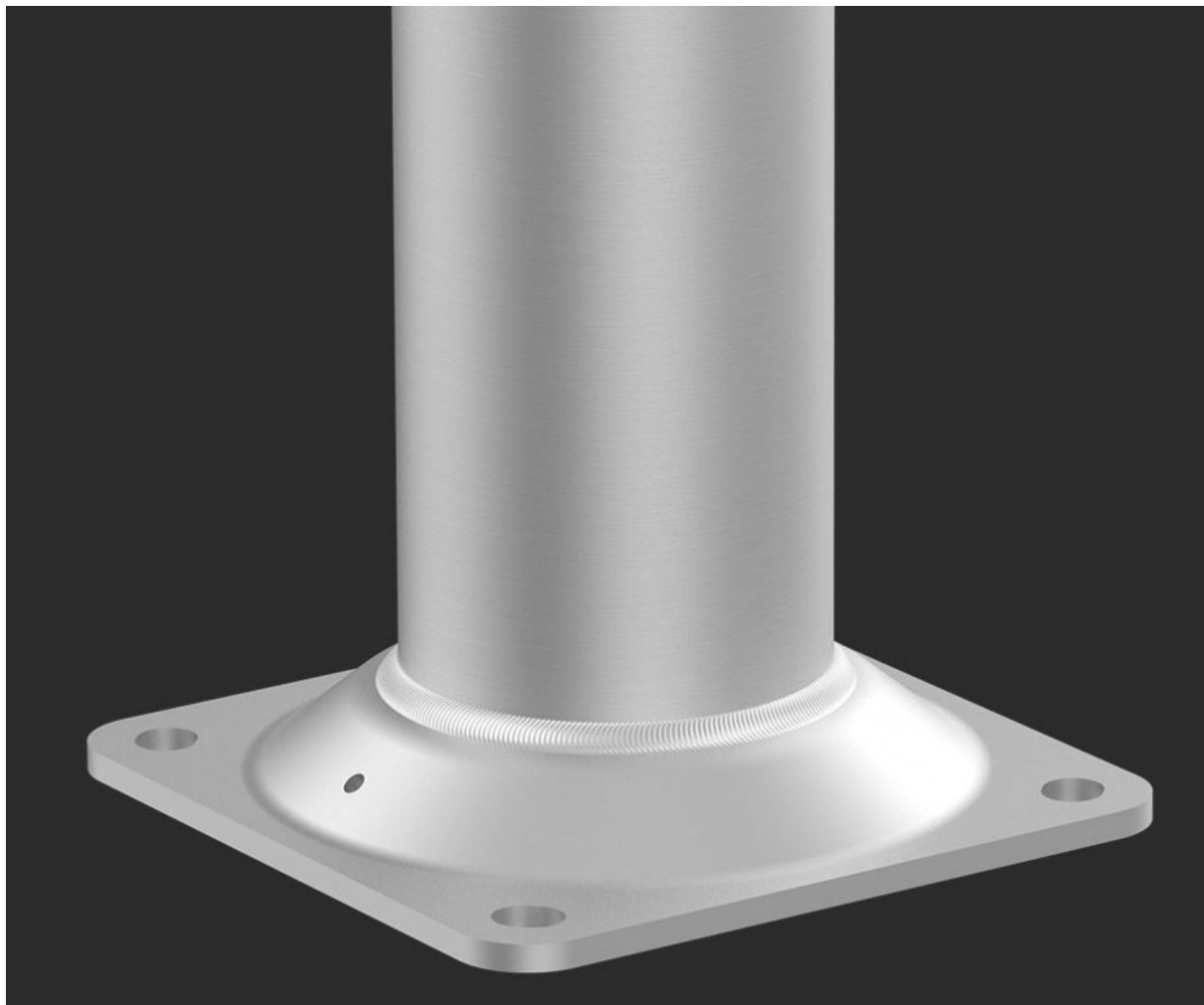
10 Kolorów Anodowania

Słupy aluminiowe poddawane są procesowi anodowania, który polega na wytworzeniu metodą elektrochemiczną warstwy tlenkowej na powierzchni metalu. Anodowanie nie tylko długotrwale zabezpiecza słup przed działaniem czynników zewnętrznych, ale daje również możliwość barwienia aluminium na 10 kolorów, każdy z opcją wyblyszczenia.

Koszt transportu wyliczamy indywidualnie



UWAGA: Zdjęcie poglądowe dla całej rodziny produktów.



UWAGA: Zdjęcie poglądowe dla całej rodziny produktów.

10 unikatowych kolorów anodowania



UWAGA: Zdjęcie poglądowe dla całej rodziny produktów.

Stal czarna



Stal ocynkowana galwanicznie



Stal ocynkowana ogniowo



Aluminium surowe



Aluminium anodowane



Próbki wzorcowe



UWAGA: Zdjęcie poglądowe dla całej rodziny produktów.