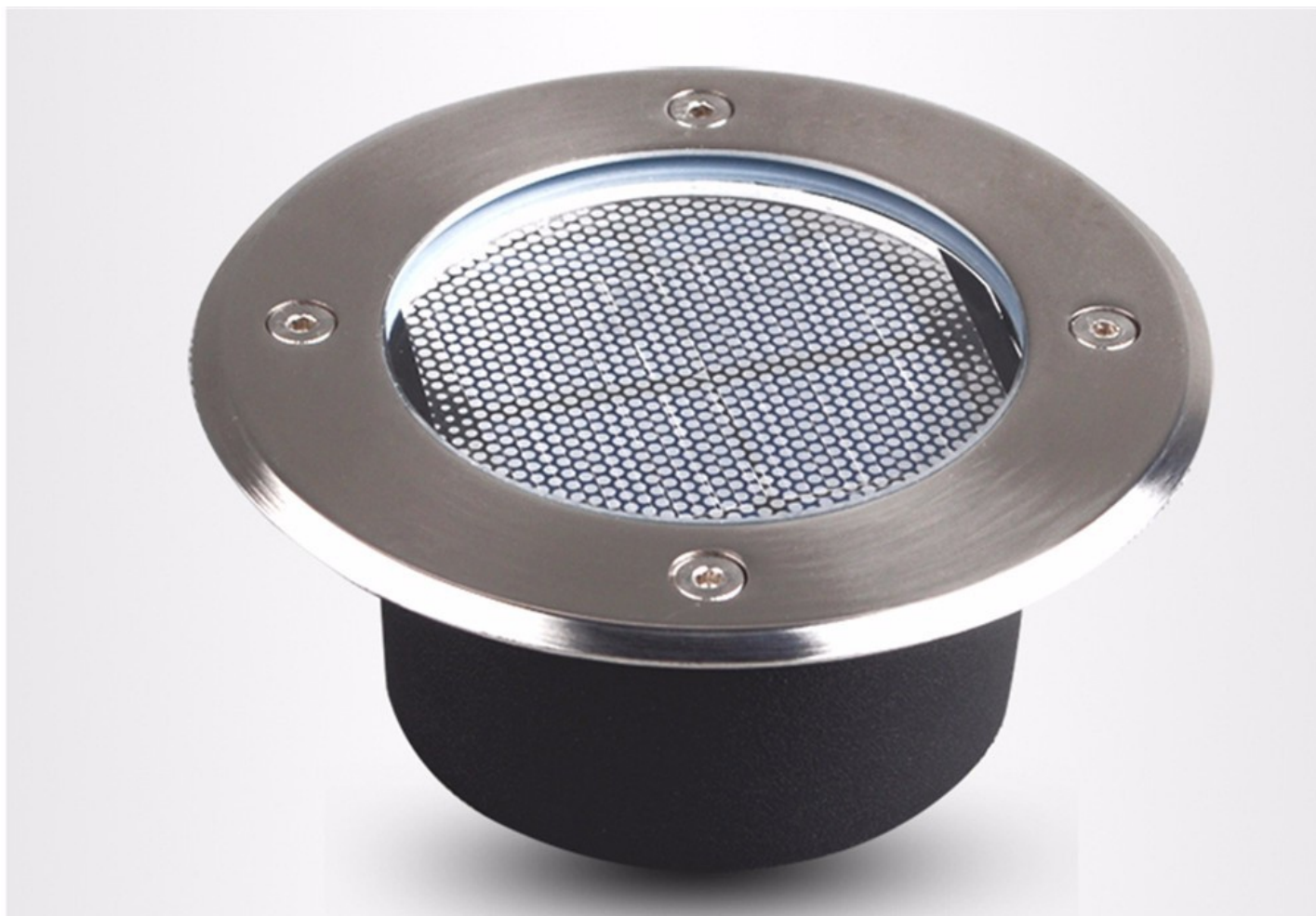


# Solarna lampa najazdowa VOLANS

Kod Elektriako: 96745



## Dane techniczne:

- Moc Led - 0,2W, Panel solarny - 0.55W 5.5 V
- Strumień świetlny lampy [lm] 20lm
- Temperatura barwowa [K] 2700-6500K
- Bateria Litowo-jonowa 3.7V 600mAh
- Wymiary [mm]  $\varnothing$ 130mm x 60 mm
- Czas ładowania akumulatora 6-7 godz.
- Materiał stal nierdzewna + szkło
- Średni czas świecenia 5 nocy

## Jak dobrać oświetlenie punktowe?

Oświetlenie punktowe sprawdza się przy wejściach, dojściach, zapleczech i niewielkich strefach. Sprawdź jasność, miejsce montażu panelu, czas pracy po zmroku i ewentualną reakcję na ruch.

Do ulic, parkingów lub długiej pracy całonocnej zwykle lepszy będzie pełny zestaw latarni solarnej z większym zapasem akumulatora.

Solarna lampa najazdowa to funkcjonalne oświetlenie solarne do ogrodu. Produkt jest niezwykle łatwy do zainstalowania i skutecznie oświetli przydomową przestrzeń, dzięki połączeniu baterii solarnej i diod LED. Oświetlenie solarne ogrodowe to doskonały pomysł na dostarczenie światła bez ponoszenia dodatkowych kosztów.



