

# Lampa uliczna solarna LED Gemini 78, 3 poziomy mocy, 975lm

Kod ElektriKo: 99286



**UWAGA:** Zdjęcie poglądowe dla całej rodziny produktów.

## Dane techniczne:

- Moc **6W**
- Kolor **biały**
- Strumień świetlny lampy [lm] **975lm**
- Temperatura barwowa [K] **2800K**
- Napięcie [V] **5V**
- Źródło światła **LED, ściemnialny**
- Stopień ochrony IP **IP65**
- Źródło światła w komplecie **tak**

- Waga **1.03**

## Jak dobrać wariant parkowy lub ogrodowy?

Warianty parkowe i ogrodowe powinny łączyć wygląd z odpowiednim zapasem energii. Porównaj wysokość montażu, jasność, styl oprawy i dostęp panelu do słońca.

Do miejsc zacienionych lub pracy całonocnej warto wybierać warianty z większym panelem i akumulatorem.

Pasuje do słupa o **maksymalnej średnicy 6 cm (2,5 cala)**.

Zaprojektowany do **wysokości montażu 2,0 - 2,5 metra** i **zasięgu 3 - 4 metrów** między poszczególnymi lampami, aby zapewnić optymalne pokrycie światłem.

W zestawie śruby i nakrętki ze stali nierdzewnej - pasują do wsporników w kształcie litery U.

3 poziomy ustawienia mocy zdefiniowane przez użytkownika: Wysoki-Normalny-Niski odpowiednio na **3-7-12 godzin** pracy oświetlenia.

Ciepłobiała dioda LED zasilana prądem stałym 6 V 2800 kelwinów.

Przed użyciem należy ładować lampę w pełnym słońcu przez 8 godzin. Jeśli Gemini 78 nie działa zgodnie z ustawieniami, należy wyłączyć system i ładować go w pełnym słońcu przez 3 dni przed użyciem. Niski poziom naładowania baterii uniemożliwia normalne działanie systemu. Światło włącza się tylko w nocy.



**UWAGA:** Zdjęcie poglądowe dla całej rodziny produktów.



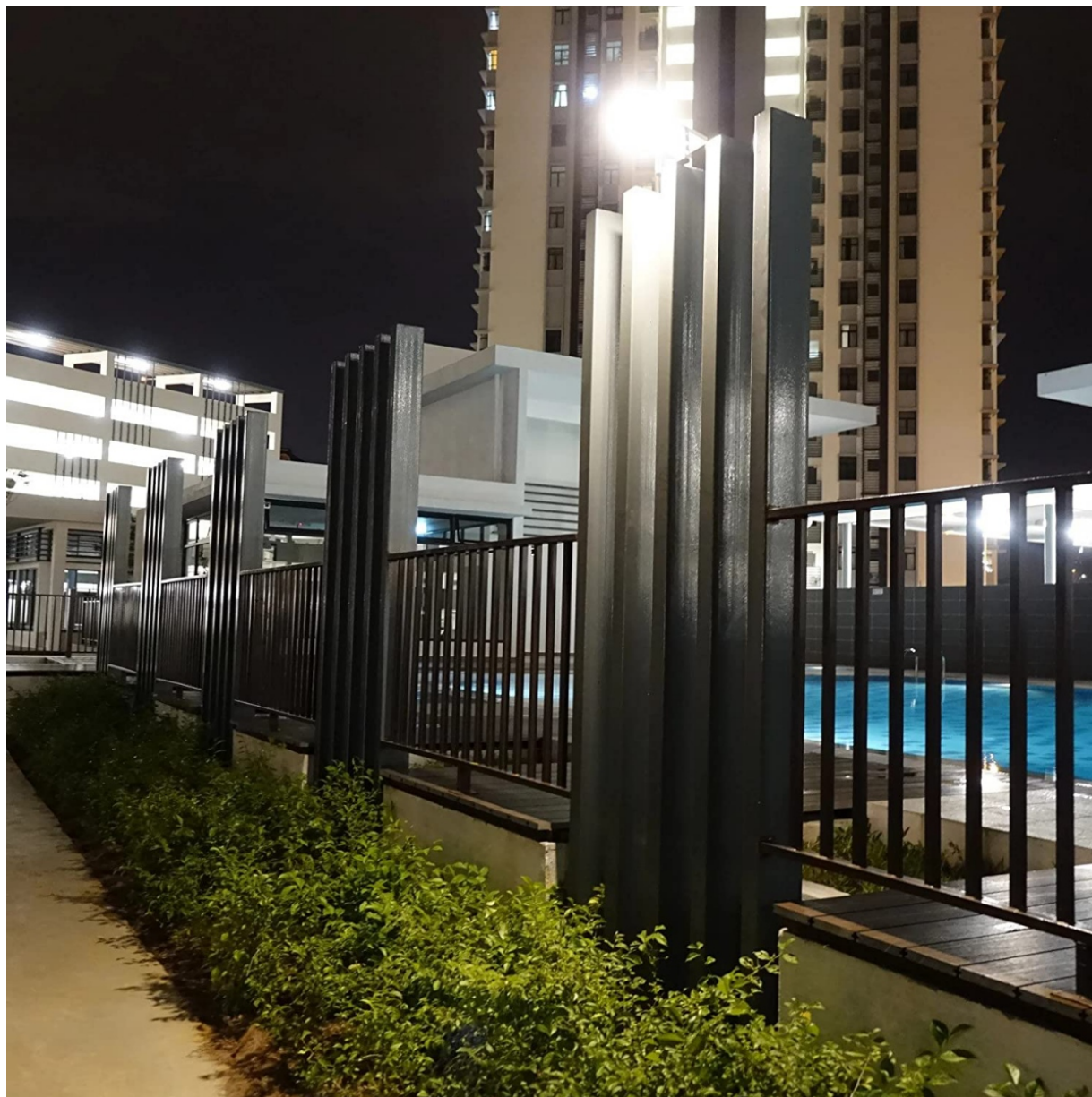
**UWAGA:** Zdjęcie poglądowe dla całej rodziny produktów.



**UWAGA:** Zdjęcie poglądowe dla całej rodziny produktów.



**UWAGA:** Zdjęcie poglądowe dla całej rodziny produktów.



**UWAGA:** Zdjęcie poglądowe dla całej rodziny produktów.



**UWAGA:** Zdjęcie poglądowe dla całej rodziny produktów.