

# Panel elastyczny Flex-ETFE M 100W Maxx

Kod ElektriKo: 99613



**UWAGA:** Zdjęcie poglądowe dla całej rodziny produktów.

## Dane techniczne:

- Moc **100W**
- Stopień ochrony IP **IP67**
- Wymiary **1175x540x3**
- Typ ogniwa **monokrystaliczne**

## Jak traktować ten komponent solarny?

Ten wariant jest komponentem lub osprzętem, a nie zawsze kompletną latarnią. Najbezpieczniej dobierać go razem z

panelem, akumulatorem, regulatorem, konstrukcją i przewodami właściwymi dla całego zestawu.

Jeżeli kompletujesz cały zestaw, warto dodać brakujące elementy od razu, aby uniknąć niezgodności podczas montażu.

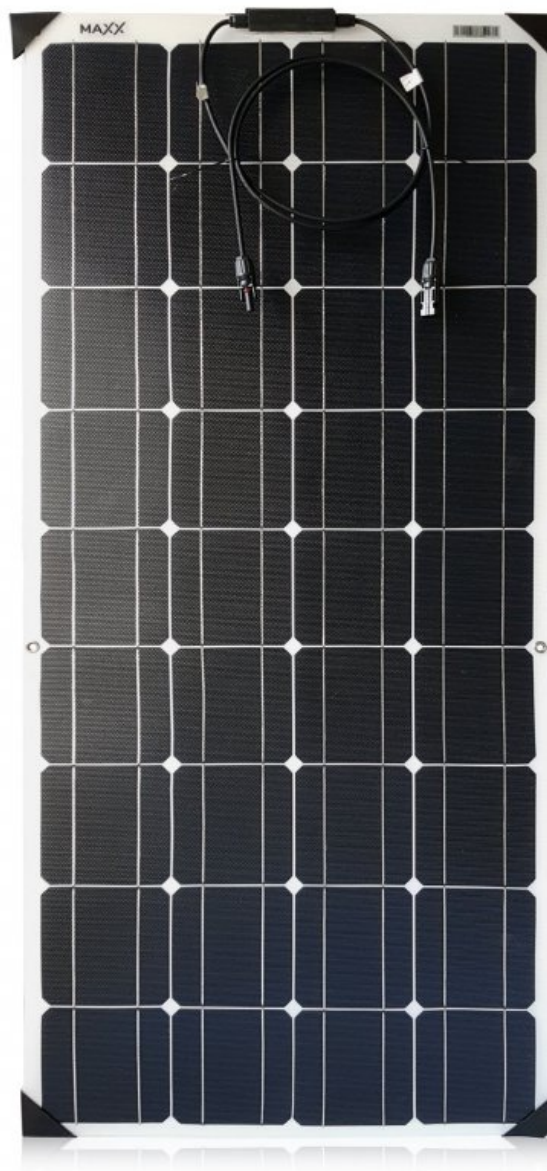
Panel odznacza się wysoką mocą jak na moduły monokrystaliczne oraz w pełni elastyczną i wodoszczelną konstrukcją. Znajduje zastosowanie jako źródło zasilania urządzeń na kamperach, czy łodziach.

Panele elastyczne z serii Maxx cechuje niska waga, łatwość przenoszenia, wytrzymałość na zginanie w płaszczyźnie czołowej do 15 stopni. Moduły są w pełni wodoszczelne, przystosowane do wykorzystania na jachcie, kamperze, przyczepie kempingowej, łodzi, wózku golfowym.

#### Zastosowanie

- ładowanie akumulatora
- zasilanie urządzeń elektrycznych takich jak: radio, telefon, telewizor, lodówka turystyczna, itp.
- zasilanie oświetlenia LED
- dostarczanie elektryczności na pojazdach np. kampery, jachty, samochody

Maksymalne napięcie systemu [V DC]	600
Napięcie mocy Max: $V_{mp}$ [V]	18
Prąd Max: $I_{mp}$ [A]	5,55
Napięcie jałowe $V_{oc}$ [V]	21,6
Prąd zwarcia: $I_{sc}$ [A]	5,93
Powłoka	ETFE
Puszka przyłączeniowa	IP67
Konektor	Typ MC4
Wymiary [mm]	1175x540x3
Waga [kg]	2 kg
Certyfikaty	CE ISO ROHS FCC
Temperatura pracy [°C]	-40 do +85
Tolerancja mocy [%]	+3



**UWAGA:** Zdjęcie poglądowe dla całej rodziny produktów.